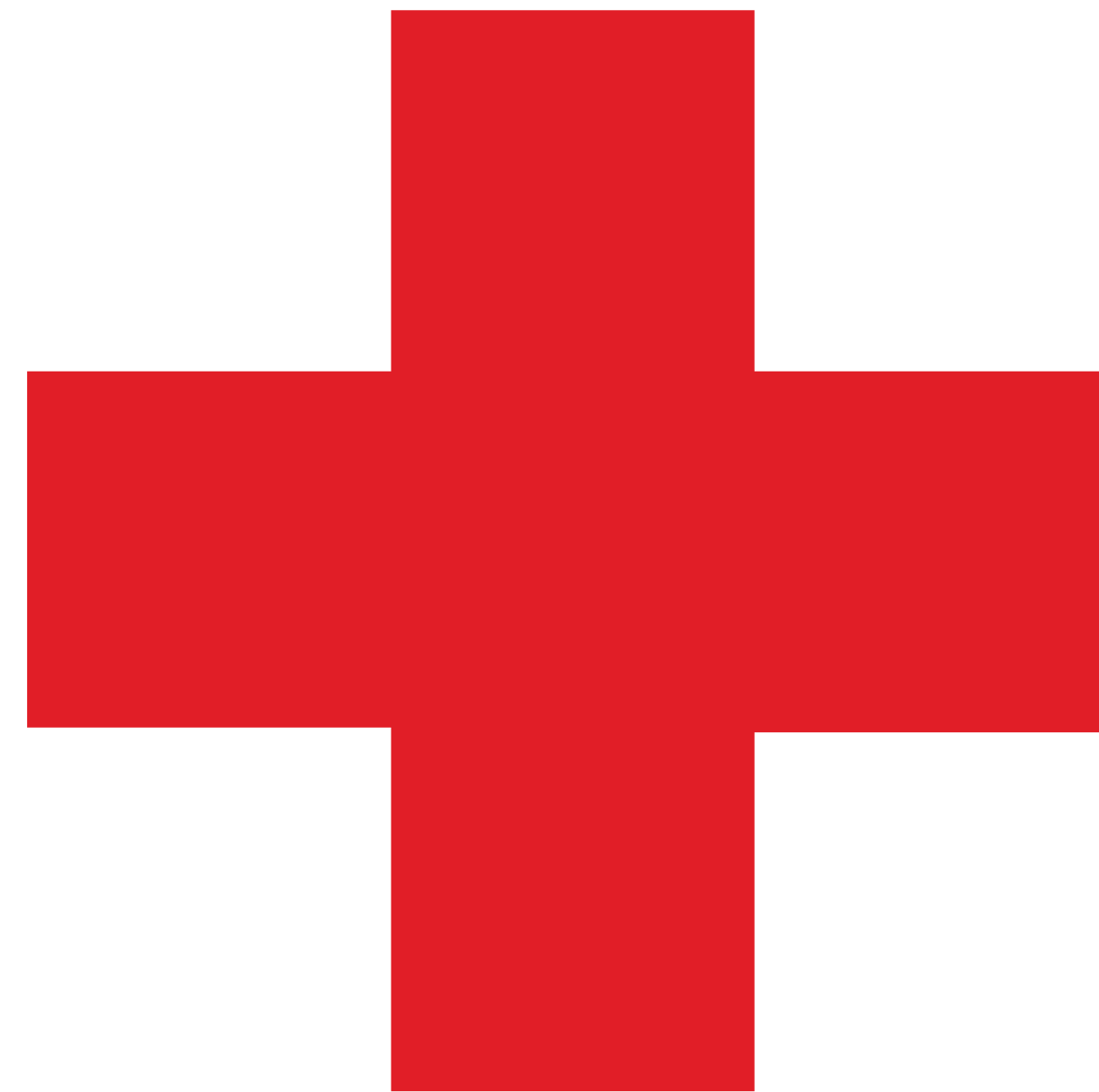


**INFORME ANUAL 2019**



**CRUZ ROJA  
MEXICANA**

DELEGACIÓN NUEVO LEÓN



# CONSEJO

## Delegada Estatal

Lic. Aurora Vignau de Zambrano

## Subdelegado Estatal

Lic. Alejandro Probert Gámez

## Vicepresidente

C.P. Jorge H. Santos Reyna

## Secretario

Lic. Fernando A. Salinas Martínez

## Tesorero

C.P. Miguel Ángel Acosta Rodríguez

## Coordinadora Estatal de Damas Voluntarias

Sra. Alejandra Aldape de Canseco

## Presidenta del Comité de Damas Voluntarias

Sra. Patricia Stackpole de Stern

## Director General

Lic. Rogelio Ayala García

## CONSEJEROS

Ing. Alberto M. Bremer Gutiérrez

Ing. Agustín Faudoa Valle

Ing. Antonio Elosúa González

Ing. Carlos F. Fernández Sepúlveda

Arq. Carlos E. Sandoval Delgado

Lic. Carmina González de Chapa

Lic. Claudia Yarte de Fernández

Ing. David Fernández Guajardo

Lic. Guillermo Milmo Rangel

Lic. Ignacio G. Martínez González

Dra. Laura Esther Zapata Cantú

Ing. Mauricio A. Calderón Rojas

Lic. Mauricio J. Elizondo Gorena

Lic. Mauricio G. Zambrano Vignau

Lic. Pablo Odriozola Canales

Lic. Pedro A. Chapa Chávez

Lic. Pedro Ortíz Díaz

Ing. Pedro G. Sepúlveda Salinas

## EX PRESIDENTES

Sr. Manuel Luis Barragán Escamilla (†)

Dr. José G. Martínez Lozano (†)

Sr. Carlos Maldonado Elizondo (†)

Sr. Daniel Ibarra García (†)

Don José Calderón Ayala (†)

Sra. Lupita Solano de Sada

Sr. Ernesto M. Olivares Guzmán (†)

Lic. Eduardo Hovelman Peña (†)

Ing. Jorge Fernández Ruiloba (†)

Lic. Mauricio Zambrano Villarreal (†)

Ing. Agustín Faudoa Valle

Lic. Alberto Elizondo Treviño (†)

C.P. Javier Benítez Gómez

# MENSAJE

Durante el 2019 quienes integramos Cruz Roja Mexicana Delegación Nuevo León, enfocamos nuestros esfuerzos para fortalecer la operación e infraestructura de los servicios que ofrecemos, con el objetivo de lograr mayor impacto en la sociedad, privilegiando la eficiencia y transparencia de los recursos que generosamente han sido confiados a nuestra Institución.

Entre los muchos logros alcanzados este año, sobresalen la incorporación de 6 nuevas ambulancias completamente equipadas para la atención de urgencias avanzadas, además de mejoras en el equipamiento con insumos, materiales y equipo especializado para la atención de emergencias médicas. También se instalaron herramientas tecnológicas para disminuir el tiempo de respuesta en una emergencia, se diseñaron e implementaron programas de capacitación para nuestros profesionales de la salud y se trabajó arduamente para incrementar la cultura de prevención de riesgos, accidentes y enfermedades en la sociedad regiomontana.

Nos sentimos muy afortunados de contar con una red de personas que confían en Cruz Roja: Organizaciones y empresas socialmente responsables que se han sumado a nuestros proyectos y nos apoyan con talento, tiempo, recursos e ideas, con ellas compartimos aprendizajes, proyectos y esfuerzos.

Gracias a todos ellos por sumarse a nuestra causa, especialmente a los voluntarios por ser parte de esta gran Institución y permitir a Cruz Roja cumplir cabalmente con su misión.

Confiamos en que seguiremos contando con cada una de las personas que tiene acceso a este informe para continuar protegiendo y seguir siendo la esperanza para miles de familias en nuestro Estado.

Durante este 2020 continuaremos trabajando y refrendando nuestro compromiso para, incrementar y fortalecer la calidad de cada uno de nuestros servicios, consolidándonos como la red humanitaria más grande del mundo.



**Lic. Rogelio Ayala García**  
Director General

## QUIÉNES SOMOS

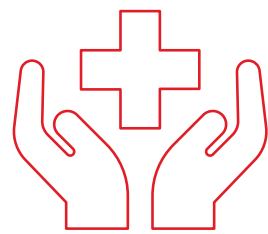
Somos una institución humanitaria de asistencia privada, que forma parte del Movimiento Internacional de la Cruz Roja y de la Media Luna Roja.

Apegados a los Principios Fundamentales y valores de este Movimiento Internacional, dedicados a prevenir y aliviar el sufrimiento humano para mejorar las condiciones de vida de las personas y comunidades, fomentando una cultura de autoprotección a través de la acción voluntaria.

## VISIÓN

Ser la institución humanitaria líder nacional en la movilización y vinculación social a través de redes solidarias comunitarias de voluntarios y donantes, para dar respuesta a las necesidades de las personas.





# PRINCIPIOS FUNDAMENTALES

del Movimiento Internacional de la Cruz Roja  
y de la Media Luna Roja.

## HUMANIDAD

Protegemos la vida, la salud y respetamos a la persona humana. Favorecemos la comprensión mutua, la amistad, la cooperación y la paz duradera.

## IMPARCIALIDAD

No hacemos distinción de nacionalidad, raza, religión, condición social ni credo político. Nos dedicamos únicamente a socorrer a los individuos según sus necesidades y priorizando a lo más urgente.

## NEUTRALIDAD

Nos abstenemos de tomar parte en las hostilidades y en las controversias de orden político, racial, religioso o ideológico.

## INDEPENDENCIA

Somos un Movimiento independiente. Es de suma importancia para nosotros mantener siempre nuestra autonomía y poder actuar de acuerdo a los principios de la Cruz Roja y de la Media Luna Roja; al mismo tiempo fungiendo

como un auxilio a la ayuda humanitaria a los poderes públicos y acatar las leyes que rigen los respectivos países donde operamos.

## VOLUNTARIADO

Somos un Movimiento de socorro conformado de voluntariados y de carácter desinteresado.

## UNIDAD

En cada país sólo puede existir una sociedad de Cruz Roja o de la Media Luna Roja. Ésta debe ser accesible a todos, así como extender su acción humanitaria por la totalidad del territorio.

## UNIVERSALIDAD

Somos un Movimiento Internacional en el cual todas las sociedades tienen los mismos derechos, al igual que comparten las responsabilidades y deberes de ayudarse mutuamente.

# DELEGACIONES EN NUEVO LEÓN







DELEGACIONES EN  
**NUEVO LEÓN**



## ÁREAS DE ACCIÓN



Servicios de Atención Prehospitalaria



Escuela de Cruz Roja Mexicana



Capacitación



Servicios Médicos



Prevención



Voluntariado



Damas Voluntarias





# SERVICIOS DE ATENCIÓN PREHOSPITALARIA





SERVICIOS DE ATENCIÓN  
**PREHOSPITALARIA**



Se ofrecieron un total de  
**28,814** servicios

Inversión en tecnología de geolocalización y cámaras de circuito cerrado en cada una de nuestras unidades de emergencia



# SERVICIOS MÉDICOS

A faint, light blue graphic of a caduceus symbol is centered in the background. It consists of a staff with two snakes entwined around it, topped with wings. The symbol is rendered in a minimalist, line-art style.

---





## SERVICIOS MÉDICOS

Se proporcionaron

**137,640** servicios médicos

El número de  
pacientes atendidos fue

**133,023** personas

**61** días de brigada permanente  
para la atención de migrantes



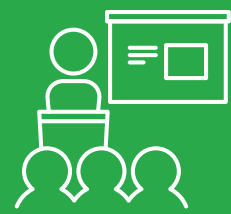


# CAPACITACIÓN

The background features a light green illustration. On the right side, there is a person sitting at a desk with a computer monitor. The monitor displays a simplified interface with three horizontal lines and a rectangular box. Below the person, there are three stylized human figures, each with a circular head and a rounded body, representing a group of people or an audience.

---





# CAPACITACIÓN

Capacitamos a un total de **12,353 personas** a través de **304 cursos**, los cuales **238** fueron otorgados dentro de empresas, y **66** en la comunidad

## Programas de prevención:

### ACCIÓN ROJA

Nuestro programa Acción Roja, capacitó a **22,142** niños, en escuelas públicas del Estado de Nuevo León

### A COMER BIEN

Más de **800** jóvenes capacitados en escuelas secundarias en el Estado de Nuevo León

## Campamento de verano:

A nuestro campamento de verano asistieron **119 participantes** de entre **7 y 13** años



**ESCUELA  
DE CRUZ ROJA  
MEXICANA  
EN NUEVO LEÓN**







ESCUELA DE  
**CRUZ ROJA MEXICANA**  
EN NUEVO LEÓN

Durante el 2019,  
se inscribieron

**997** nuevos alumnos

y tuvimos **134** egresados





# DAMAS VOLUNTARIAS







# DAMAS VOLUNTARIAS



## EVENTOS REALIZADOS

LOTERÍA

COLECTA ANUAL

TORNEO DE GOLF

CENA DE GALA

EXPO VENTA DE OBRAS Y ARTESANÍAS

DONATIVOS VARIOS

ASISTENCIA SOCIAL EN HOSPITALES Y ASILOS



# PROCURACIÓN DE FONDOS







## PROCURACIÓN DE FONDOS

CRUZ ROJA  
MEXICANA

Se obtuvo un incremento del **60% en donativos** aprobados por diferentes fundaciones e instituciones

Los donativos en efectivo y en especie aumentaron en un **100%**

Al realizar las campañas de redondeo, se contó con el apoyo de **Carl's Jr., Soriana, Merco y Misión**

Se fortaleció la presencia en Redes Sociales, teniendo un crecimiento promedio de más del **40%** de seguidores

Se llevó a cabo la carrera **"Todo México Salvando Vidas"** con un lleno total



# INGRESOS/EGRESOS

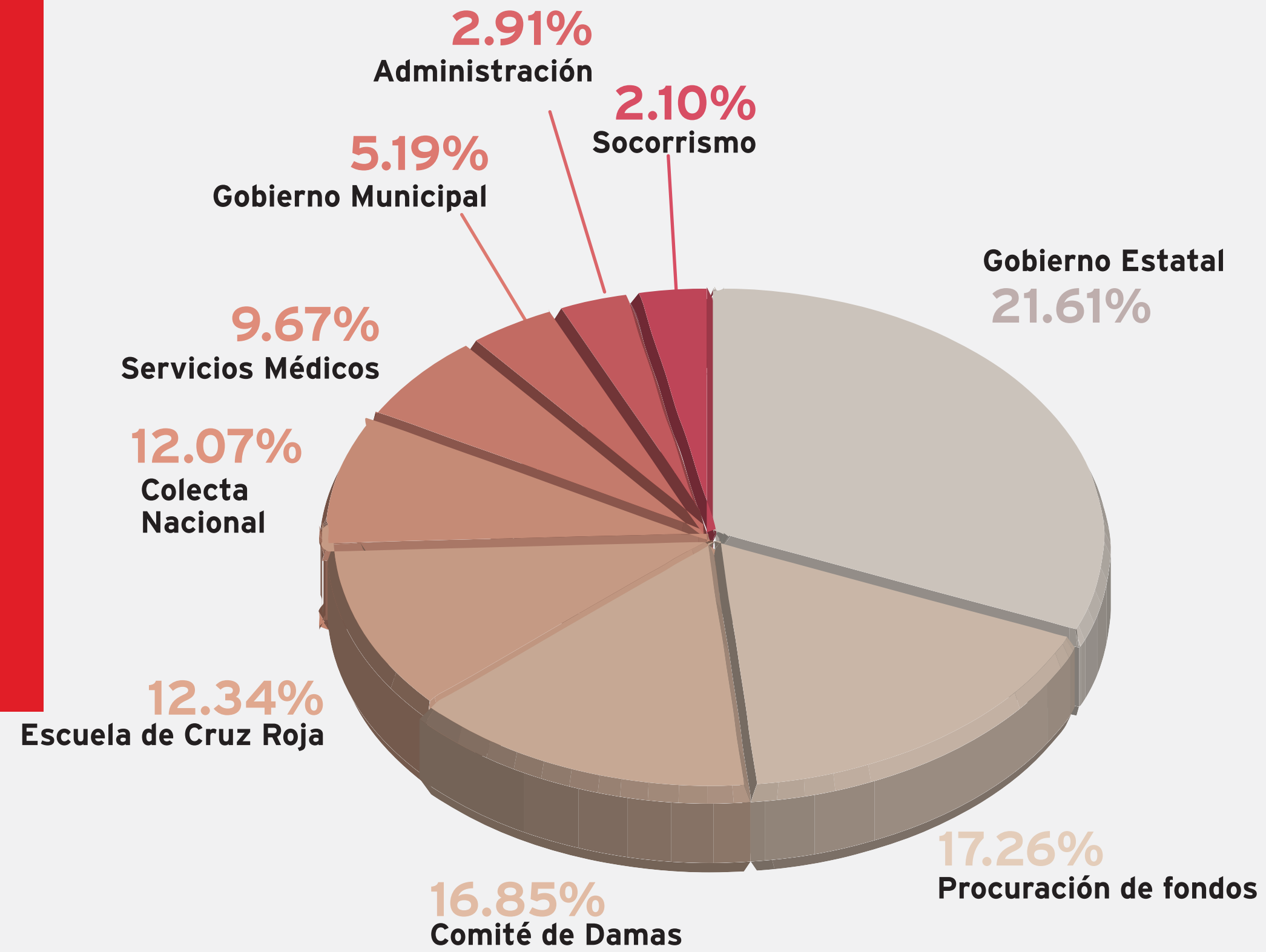


---

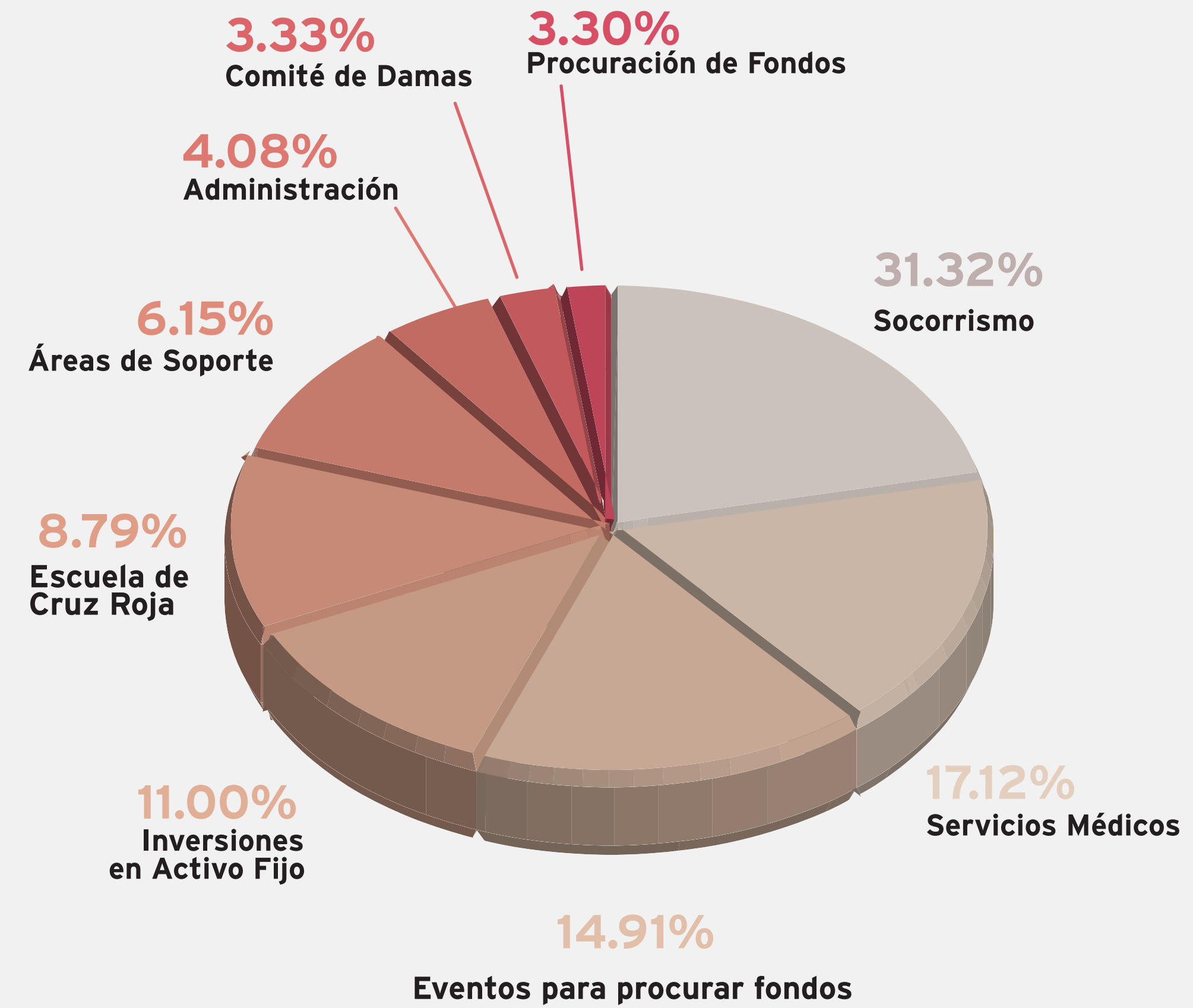




# INGRESOS



# EGRESOS





# ESTADOS FINANCIEROS AUDITADOS

---







ESTADOS FINANCIEROS  
AUDITADOS

Cruz Roja Mexicana, I. A. P. (Delegación Nuevo León)

Estados combinados de posición financiera

Al 31 de diciembre de 2019 y 2018  
(Pesos)

	Notas	2019	2018
<b>Activo</b>			
Activo circulante:			
Efectivo y equivalentes de efectivo		\$ 19,228,912	\$13,111,510
Fondo de efectivo para contingencias		6,000,000	6,000,000
Cuentas por cobrar	4	1,638,864	5,745,346
Inventarios	5	763,319	625,218
Otros activos circulantes		908,098	962,765
Total activo circulante		28,539,193	26,444,839
Activo no circulante:			
Inmuebles, mobiliario y equipo, neto	6	73,093,697	69,606,192
Total		\$101,632,890	\$96,051,031
<b>Pasivo y patrimonio</b>			
Pasivo circulante:			
Proveedores		\$ 461,732	\$ 776,619
Otras cuentas y gastos acumulados por pagar	7	2,903,962	3,045,374
Total pasivo circulante		3,365,694	3,821,993
Pasivo no circulante:			
Beneficios a empleados	8	3,704,423	2,887,741
Total pasivo no circulante		3,704,423	2,887,741
Pasivo total		7,070,117	6,709,734
Patrimonio:			
Patrimonio restringido permanente y total del patrimonio	10	94,562,773	89,341,297
Patrimonio total		94,562,773	89,341,297
Total		\$101,632,890	\$96,051,031

Las notas adjuntas son parte de los estados financieros combinados.

Ing. Carlos F. Fernández Sepulveda  
Delegado Estatal

C.P. Miguel A. Acosta Rodríguez  
Tesorero

Lic. Rogelio Ayala García  
Coordinador Estatal Administrativo

Cruz Roja Mexicana, I. A. P. (Delegación Nuevo León)

Estados combinados de actividades

Por los años que terminaron el 31 de diciembre de 2019 y 2018  
(Pesos)

	Notas	2019	2018
<b>Ingresos:</b>			
Por donativos:			
Colecta anual		\$ 13,957,634	\$ 16,205,844
Por eventos		19,486,872	20,280,400
Campaña de Capital		11,300,203	10,391,324
Aportación Gobierno Estatal		25,000,000	23,333,333
Aportación Gobierno Municipal		6,000,000	-
Programa Suvdum		4,695,082	4,929,676
En especie		3,964,039	-
Centro de atención médica		11,187,017	11,122,492
Escuela de Cruz Roja		14,273,830	14,995,618
Socorrismo y ambulancias		2,443,312	3,045,449
Arrendamiento	11a	1,106,752	1,055,759
Productos financieros		1,660,215	1,339,283
Otros		596,609	750,407
Total Ingresos		115,671,565	107,449,585
<b>Egresos de la operación:</b>			
Centros de atención médica		20,109,843	19,511,158
Socorrismo y ambulancia		36,796,341	42,394,232
Servicios generales		6,434,863	6,143,410
Captación de fondos		3,873,648	2,996,905
Gastos por eventos para la procuración de fondos		16,049,595	12,909,414
Depreciación		9,827,446	8,667,823
Comités operativos		1,457,719	1,827,959
Escuela de Cruz Roja		10,320,232	10,656,668
Beneficio a los empleados		787,515	365,121
Total de egresos de la operación		105,657,202	105,472,690
<b>Erogaciones por administración:</b>			
Gastos de administración		4,763,720	4,616,777
Beneficios a los empleados		29,167	11,250
Total de erogaciones por administración		4,792,887	4,628,027
Total de egresos		110,450,089	110,100,717
Cambio neto en el patrimonio contable		5,221,476	(2,651,132)
Patrimonio contable al inicio del año		89,341,297	91,992,429
<b>Patrimonio contable al final del año</b>		<b>\$ 94,562,773</b>	<b>\$ 89,341,297</b>

Las notas adjuntas son parte de los estados financieros combinados.

Ing. Carlos F. Fernández Sepulveda  
Delegado Estatal

C.P. Miguel A. Acosta Rodríguez  
Tesorero

Lic. Rogelio Ayala García  
Coordinador Estatal Administrativo

El informe de Deloitte, Galaz, Yamazaki, Ruiz Urquiza, S.C., así como los Estados Financieros incluyendo sus notas, se encuentran disponibles en las oficinas generales de Cruz Roja Mexicana IAP, Delegación Nuevo León.



# AGRADECIMIENTOS





IV REGION MILITAR Y SEPTIMA ZONA  
MILITAR  
5 A SEC  
98 COAST AV  
ABASTECEDORA DE ACEROS S.A. DE  
C.V.  
AC POLLO S.A. DE C.V.  
ACCURIDE DE MEXICO S.A. DE C.V.  
ACERO TECNOLOGIA  
ACS INTERNACIONAL  
ADIRONDACK WIRE Y CABLE S. DE R.L.  
AFL TELECOMUNICACIONES DE MÉXICO  
AGENCIA DE RACIONALIZACION Y  
TRANSPORTE  
AGENCIA DE TRANSPORTE  
AGRICEL S.A. DE C.V.  
AGUA PURIFICADA LA PEÑITA S.A. DE  
C.V.  
AISIN MEXICANA  
AISLOPUERTAS S.A. DE C.V.  
ALE HOP  
ALEN DEL NORTE  
ALFA CORPORATIVO  
ALFA REGIA  
ALIAN PLASTIC  
AMUNET  
APELSA MONTERREY  
APOSITANO  
ARCA CONTINENTAL  
ARCE Y ASOCIADOS  
ARISTIDES PALMA  
ARNALDO ORTONA  
ARTE ACTUAL MEXICANO  
ARTE DIVINO  
ARTE EN TALAVERA CASAS Y URIARTE  
S.A. DE C.V.  
ARTIGRAF S.A DE C.V.  
ASERTEC  
ATHLETIC FOOTWEAR S.A. DE C.V.  
AUTO FIN AUTO  
AXTEL

B TAN  
BACHOCO S.A. DE C.V.  
BANCO AHORRO FAMSA  
BANCO DEL BAJIO  
BEAUTY BY RAKA  
BELEZA  
BETTER PLACE  
BINGE KNITTING  
BIO PAPPAL KRAFT  
BLACKHWAK DE MEXICO, S.A.DE C.V.  
BLENDR  
BMT REGALOS S.A. DE C.V.

BONPAIR  
BRICOS S.A. DE C.V.  
BRITE LITE DE MEXCIO  
BRUGGE  
BUILDING SYSTEMS DE MEXICO S.A. DE  
C.V

CAFÉ EL MARINO S.A. DE C.V.  
CAFETEINA CAFÉ BOUTIQUE  
CAJAS DE CARTON SULTANA S.A. DE  
C.V.  
CALA  
CALIA BLUM  
CANTU ALMARAZ CORPORATIVO  
CAR ONE  
CARGA SEGURA  
CARITAS DE MONTERREY  
CARLS JR.  
CARRIS DE MEXICO S.A DE C.V.  
CARTREF  
CASA CROBA  
CASA PANDA  
CASA VELAS  
CBELLA BY LEA  
CE DENTAL  
CECYTE  
CEMEX MEXICO SA. DE C.V.  
CENTRO DE BRIDGE MARGARA G. SADA  
CENTRO DE ESTUDIOS UNIVERSITA-  
RIOS  
CENTRO ISRAELITA  
CERO NUEVE EVENTOS  
CITIBANAMEX  
CITROFRUT  
CLUB CAMPESTRE MONTERREY  
CLUB DE FUTBOL MONTERREY  
CLUB INDUSTRIAL A.C.  
CLUB TIGRES  
CMG HOME AND TRAVEL  
CODEFRONT  
COFLEX S.A. DE C.V.  
COLEGIO SAN ROBERTO  
COMERCIAL ACROS WHIRLPOOL  
COMERCIAL ENCANTO S.A. DE C.V.  
COMERCIAL HEMSA S.A. DE C.V.  
COMERCIALIZADORA DE PRODUCTOS  
RACEL  
COMETA  
COMPAÑÍA DE MOTORES DOMESTICOS  
COMPLEXIONS  
CONAFE  
CONARTE  
CONCRETOS TEPEYAC

CONSOLIDATED METCO SERVICES  
S.A.DE C.V  
CONTEMPORANI  
COOPER LIGHTING DE MEXICO S. DE  
R.L. DE C.V.  
COORDINACION DE FORTALECIMIENTO  
MUNICIPAL  
COPPEL S.A. DE C.V.  
CORPORACION MITSUBA/ CORPORA-  
CION TATSUMI  
CORPORACION PARA EL DESARROLLO  
AGROPECUARIO  
CORPORACION PARA EL DESARROLLO  
TURISTICO  
CORPORACION PIPSA S.A. DE C.V.  
CORRE CON ESTILO  
CORROGUADORA RIOS  
CRISA LIBBEY MEXICO PLANTA I Y M

DALTILE DE MEXICO  
DE ORO Y PLATA  
DE PERLAS  
DEACERO  
DELASER  
DELI DRY  
DELIPRIME / SAZONADORES Y MARI-  
NADORES  
DELOITTE  
DEPILA  
DINAMICA S.A. DE C.V.  
DISEÑO DE MAQUINAS INDUSTRIALES,  
DIMISA  
DISTRIBUIDORA DEPORTIVA EL PROFE  
DIVAL  
DOBLE B  
DUMENI

EBAN & CO  
EL DURAZNERO  
EL PURO CIELO  
ELAN SISU  
ELEMENO KIDS  
ELEMENT ACTIVE WEAR  
ELEPHANT SPA  
EMEPE  
EMPAQUES MOLDEADOS INT., EMATEC  
EPIL  
ERISCO (HERDAMEX)  
ESCUELA DE EDUCADORAS LAURA  
ARCE  
ESPECIALIDADES QUIMICAS MONTE-  
RREY S.A. DE C.V.  
ESPECIALIDADES QUIMICAS S.A. DE  
C.V.





**ESTAMPADOS MONTERREY**

FABRICA DE DULCES RAVI S.A. DE C.V.  
FARGO TRADING S.A. DE C.V.  
FARIAS MONTEMAYOR Y ASOCIADOS  
FARMACIAS DEL AHORRO  
FEMSA  
FERRETERIA ELIZONDO HERMANOS  
FIBERS, NYLMEX /INVISTA  
FINANCIERA RURAL  
FIT  
FOMENTO MORAL Y EDUCATIVO A.C.  
FOMERREY  
FONDA EL LIMONCITO  
FORJA DE MONTERREY (FDM OPERACIONES)  
FORTACERO  
FRIALSA FRIGORIFICOS S.A. DE C.V.  
FRISA

FUNDACIÓN ALEN  
FUNDACIÓN CHAPA  
FUNDACIÓN DEACERO  
FUNDACIÓN DE BENEFICENCIA JESÚS M. MONTEMAYOR  
FUNDACIÓN FRISA  
FUNDACIÓN GRUPO ALFA A.C.  
FUNDACIÓN MARTÍNEZ SADA  
FUNDACIÓN ORSAN  
FUNDACIÓN PARA UNIR Y DAR A.C.  
FUNDACIÓN PECARI  
FUNDACIÓN PROMAX  
FUNDACIÓN SORIANA  
FUNDACIÓN XIGNUX

G&O SALON  
G8 MEDIA  
GALCOR DEL NORTE S.A. DE C.V.  
GALERIA DIVART  
GALERIA INTERAR  
GALERIA LOURDES SOSA  
GALERIA OSCAR ROMAN  
GALERIA SANDANTER  
GAMO DESARROLLOS S.A. DE C.V.  
GARCIA YTURRIA JOYEROS  
GAS ECONOMICO  
GASOLINERAS ORSAN  
GENERADORES MEX Y TRANSFORMADORES MTY  
GLOBAL PALLETS S.A. DE C.V.  
GOBIERNO DEL ESTADO DE NUEVO LEON  
GRAFO REGIA S.A. DE C.V.

GRAND VELAS  
GREEN CLEAN TINTORERIA  
GROTE INDUSTRIES DE MEXICO S.A. DE C.V.  
GRUMA  
GRUPO BIOMYRE  
GRUPO DULCERO GUTIERREZ  
GRUPO EMPACADOS  
GRUPO GERSA S.A DE C.V.  
GRUPO HOTELERO  
GRUPO LAZCANO  
GRUPO METALSA S. DE RL DE C.V.  
GRUPO SENDA  
GRUPO TRANSREGIO  
GRUPO TUESA  
GUAYABATE  
GYBSA DE C.V.  
GYEMART

HAWAII  
HEINEKEN  
HOJALATA  
HOME & HOME  
HOME DECOR  
HOME DEPOT MEXICO S DE R.L. DE C.V.  
HOSPITAL ZAMBRANO HELLION  
HOTEL MONTERREY  
HUSSMAN

I LOVE LASHES  
ICE MONTERREY STAMPING  
ILLY  
IMPRESSOLUTIONS  
INDUSTRIALIZADORA DE CALIZA S.A. DE C.V.  
INDUSTRIAS FIQUISA (AKRA POLYESTER)  
INDUSTRIAS JOHN DEERE S.A. DE C.V.  
INDUSTRIAS PLASTICAS NYC S.A. DE C.V.

INDUSTRIAS TUK S.A. DE C.V.  
INDUSTRIAS VAGO DE MEXICO S.A. DE C.V.  
INDUSTRIAS VERMONT S.A. DE C.V.  
INFOCHIP NET  
INSTITUO MEXICANO TECNICO FLORAL  
INSTITUTO TECNOLOGICO DE MONTERREY  
INSTITUTO TECNOLOGICO DE NUEVO LEON  
INSUMOS A LA INDUSTRIA QUIMICA  
INTERMETROPOLITANA DE VIVIENDA  
INVERTEBRA

INVINO  
ITESM  
ITZAMARA KURI GARZA

JASSO DECOR S.A. DE C.V.  
JOHNSON CONTROLS (ENERTEC MEXICO)  
JOYERÍA SANLO  
JUMBOCEL

KENTEK S.A. DE C.V.  
KIDZANIA  
KIPLING  
KUARTZO GALERÍA  
KUERNO  
LA BODEGA DE MJ  
LA BUENA BARRA  
LA CASA DE NATALIA  
LA DOLCE VITA  
LA GRAN BARRA  
LA INDUSTRIA DE MUEBLES CERAMICOS  
LA POCIMA DE RAPUNZEL  
LA TORRADA  
LANGSTON COMPANIES DE MEXICO  
LARMEX S.A.  
LAS FLORALIAS  
LAS FLORES DE ANDRES  
LET IT BEE  
LILYUMKAYA  
LINK SERVICES  
LITTLE LUX  
LLAC DE PAU  
LONAS E IMPRESIONES KEMANIA  
LORNA JANE  
LOWES  
LUCHY FOTO  
LUCIA'S APPLE

M+L  
MADO  
MAGNEKOM  
MAIZ MODIFICACIONES S.A. DE C.V.  
MALANDRA  
MALAQUI BU PATRICIA TREVIÑO  
MANCHESTER CAMISAS  
MANDALA  
MANTELES A TU MEDIDA  
MANUFACTURAS INDUSTRIALES GAMI S.A. DE C.V.  
MAQUINADOS INDUSTRIALES MITRAS S.A. DE C.V.  
MAR DEL SUR  
MARABA





MARCATEL (COMUNTEL)  
MARFIL CONSTRUCTORA  
MARTI  
MASTER FORMAS  
MATERIAS PRIMAS MONTERREY  
MAYOREO ELECTRICO DE MONTERREY  
MEGA ALIMENTOS  
MEMBRESIAS PARTICULARES  
MERCO  
MERITOR SERVICES DE MEXICO  
METALIA MS  
MEXIQUE EVENTOS S.A. DE C.V.  
MICHELINE  
MIEL DE CHOCOLATE  
MILETO  
MONTOI S.A. DE C.V.  
MOTOROLA SOLUTIONS FOUNDATION  
MR TUC  
MUEBLERIA STANDARD  
MUSI.CO  
MYRACURL  
MYTAAC

NA COLLECTION  
NABHI  
NACIONAL MONTE DE PIEDAD  
NARTEX LABORATORIOS HOMEOPATI-  
COS S.A. DE C.V.  
NAVISTAR INTERNATIONAL  
NEMAK  
NEOPISOS S.A. DE C.V.  
NESSIE SOTO  
NEW MARIAS  
NEWS MARIAS CURADERIA ARTESANAL  
NICNA S.A. DE C.V.  
NIDEC  
NIKKORI  
NUECES YOOMS

OASIS LATINOAMERICA  
OK SALON  
OM & SOUL  
ONE TANNING SALON  
ONIX TELLEZ  
OPRACTICAL SOLUTIONS  
ORIENTAL GRILL  
ORSAN DEL NORTE

PALI MAQUILLAJE  
PALMEX ALIMENTOS S.A. DE C.V.  
PANADERIA JESTHER  
PANADERIA LEO  
PANDORA  
PANTERA

PAREJAS JOVENES  
PARQUE FUNDIDORA  
PARQUE Y VIDA SILVESTRE  
PELUCHERIA INTERNACIONAL S.A. DE  
C.V.  
PHITEN  
PIELES EXCLUSIVAS DE MONTERREY  
PINTURAS Y ACABADOS MARTINEZ S.A  
DE C.V.  
PIXIE LAVA  
PLASTICOS ESPECIALIZADOS DE MON-  
TERREY  
POSITIVE JAR  
PUNTO VERDE A.C.  
PRACTICAL SOLUTIONS  
PRODUCTORA DE PAPEL S.A. DE C.V.  
PRODUCTOS MEX. DE RESINAS S.A DE  
C.V.  
PROLAMSA S.A. DE C.V.  
PROMOTORA DE DESARROLLO RURAL  
PROTEINAS NATURALES S.A. DE C.V.  
PROTOCOLO DE NEGOCIOS

QUALTIA ALIMENTOS  
QUIMOBASICOS S.A. DE C.V.

R3 ARTE CASA Y DISEÑO  
REA MAGNET WIRE  
REACCIONES QUIMICAS DE MEXICO  
S.A. DE C.V.  
RECOMIN  
REFRACTARIOS BASICOS S.A. DE C.V.  
REGAL BELOIT DE APODACA  
REGIO CORRUGADOS  
REINA COMFORT FOOD  
REPRESENTACIONES Y FRANQUICIAS  
ROJO TOMATE  
RUGO S.A. DE C.V.

SAE TOWERS  
SAL DE MAR  
SALDAÑA PAPELERIA  
SAN ANGEL INN  
SANIMODUL DE MEXICO Y METALDOOR  
SEDISIMA  
SEMEX  
SERFAN S.A. DE C.V.  
SERV Y PROCESOS MANUFACTURADOS  
SERVICIOS ADMINISTRATIVOS  
LAMOSA  
SERVICIOS DEL VALLE  
SERVICIOS INDUSTRIAS DEL ALCALI  
SHARON BACK  
SHOES WISELY

SIGNODE  
SILVANO DE PAOLA  
SIMEPRODE  
SIMONE  
SIMPLE ACENTO  
SISTEMAS AUTOMOTRICES DE MEXICO  
S.A. DE C.V.  
SIT DE MONTERREY  
SMITHS MEDICAL S.A. DE C.V.  
SNAPPY FILM  
SOLVAY  
STILO BEAUTY LAB  
STONIA  
STUCKI DE MEXICO  
SUGAR  
SURTIDOR ELECTRICO DE MONTERREY  
S.A. DE C.V.  
SUSHITO  
SWEET & SOUR  
SWIPE

TALLER DE AROMA  
TAMARINDO  
TEC MILENIO  
TECHNO COATING  
TERAPE  
TERNIUM MEXICO  
TERRALTA  
TERZA 2000  
THANN SPA  
THOMAS & BETTS MEXICO  
TIKAL ARTE MEXICANO  
TINK TINK JEWELS & LOVE  
TINY JOY  
TOALLAS Y BLANCOS  
TOSCANO NUTRICIÓN  
TOSTA2  
TRANSF. ESPECIALIZADAS NOVOCAST  
TRANSPORTES LOPEZ E HIJOS  
TROUW NUTRITION  
TRUMPF MEXICO  
TURISMO SANTA BARBARA  
TYMMSA  
UDEM  
UERRE  
UNIVERSIDAD AUTONOMA DE NUEVO  
LEON  
UNIVERSIDAD DE MONTERREY  
UNIVERSIDAD DEL NORTE  
UVM

VA SHAPE  
VALIS  
VALLECILLO

VALUE  
VASTET  
VAU DE MEXICO  
VEGE DE MEXICO S.A. DE C.V.  
VELAS VALLARTA  
VENTANAS CUPRUM  
VERA VILLARREAL  
VIKABLE OPERACIONES  
VIKEM S.A. DE C.V.  
VIKON  
VIDRIERA MONTERREY  
VIDRIO PLANO DE MEXICO  
VISAR CONTROL  
VITROFLEX  
VOZ MCM TELECOMUNICACIONES

WHIRLPOOL

XIGNUX  
XT8

YAKULT IMPULSORA SANA S.A. DE C.V.

ZEBRA PEN MANUFACTURERA  
ZUBEX INDUSTRIAL S.A. DE C.V.

