

INFORME ANUAL

2025



ÍNDICE



Marco institucional

Consejo	03
Mensaje	04
Visión y Misión	05
Principios Fundamentales	07

Delegaciones y unidades

Delegación de Nuevo León	08
Unidades Médicas	10

Áreas de acción

Atención Prehospitalaria	12
Servicios Médicos	13
Capacitación	14
Prevención.....	16
Apoyo Psicosocial	18
Escuela de Cruz Roja.....	19
Voluntariado.....	20
Damas Voluntarias.....	21
Juventud.....	22
Procuración de Fondos	24

Gestión financiera

Ingresos	26
Egresos	27
Estados Combinados Financieros.....	28
Estados Combinados Actividades.....	29
Agradecimientos	31

CONSEJO

Ing. Carlos F. Fernández Sepúlveda
Delegado Estatal y Presidente del Consejo

Lic. Pedro Ortíz Díaz
Vicepresidente

Lic. Fernando A. Salinas Martínez
Secretario

Lic. Pedro A. Chapa Chávez
Tesorero

Sra. Beatríz I. Salinas de Güitrón
Coordinadora Estatal del Voluntariado de Damas

Sra. Ma. Nelva Ramírez de Garza
Coordinadora Local del Voluntariado de Damas

Lic. Rogelio Ayala García
Director General

Consejeros:

Ing. Agustín Faudoa Valle
Ing. Alfonso J. Barragán Rodríguez
Sra. Beatriz Imelda Salinas Orta
Arq. Carlos Eufasio Sandoval Delgado
Lic. Guillermo Milmo Rangel
Lic. Ignacio G. Martínez González
Sra. Lourdes Alejandra Carranza Flores
Sra. María Nelva Ramírez Salinas
Lic. Mauricio G. Zambrano Vignau
Lic. Mauricio J. Elizondo Gorena
Sra. Mónica Martínez Rodríguez
Lic. Rodrigo Garza Garza

Presidentes de Delegaciones:

Allende - Ing. Esteban Armando Cavazos Leal
General Terán - C.P. Leticia Villagómez Guerrero
Linares - Ing. Luis Eduardo Guerrero Treviño
Montemorelos - Ing. Jesús Mario Moncada Martínez
Monterrey - Ing. Carlos F. Fernández Sepúlveda
Sabinas Hidalgo - Sra. Gloria Martha González González

Ex Presidentes:

Sr. Manuel Luis Barragán Escamilla (†)
Dr. José G. Martínez Lozano (†)
Sr. Carlos Maldonado Elizondo (†)
Sr. Daniel Ibarra García (†)
Don José Calderón Ayala (†)
Sra. Lupita Solano de Sada
Sr. Ernesto M. Olivares Guzmán (†)
Lic. Eduardo Hovelman Peña (†)
Ing. Jorge Fernández Ruiloba (†)
Lic. Mauricio Zambrano Villarreal (†)
Ing. Agustín Faudoa Valle
Lic. Alberto Elizondo Treviño (†)
C.P. Javier Benítez Gómez
Lic. Aurora Vignau de Zambrano

Mensaje del Delegado



Ing. Carlos F. Fernández Sepúlveda
Delegado Estatal de Cruz Roja Mexicana en Nuevo León

Presentar los resultados de Cruz Roja Mexicana en Nuevo León correspondientes al ejercicio 2025 es, ante todo, un acto de profunda gratitud y responsabilidad compartida. En un estado que se define por su dinamismo, nuestra institución ha reafirmado su compromiso de ser el pilar de auxilio que sostiene a la comunidad en sus momentos de mayor vulnerabilidad.

El 2025 no fue solo un año de operatividad constante; fue un periodo de evolución estratégica. Nuestra labor en las calles y en nuestras unidades médicas es el reflejo de una maquinaria humana y técnica que trabaja con una precisión incansable. Entendemos que detrás de cada dato estadístico que encontrarán en estas páginas, existe una historia de vida, una familia que recuperó la tranquilidad y una sociedad que se sabe protegida por profesionales de excelencia.

Durante el año pasado, nos enfocamos en fortalecer la eficiencia de nuestra respuesta. Sabemos que en la emergencia, el tiempo es el recurso más valioso, y por ello hemos invertido esfuerzos en optimizar cada proceso, desde la recepción de un llamado hasta la atención en el sitio. Pero más allá de la técnica, lo que nos distingue es la humanidad. Ser Cruz Roja significa portar un emblema que es sinónimo de esperanza para todos, sin distinción.

Este informe es un testimonio del esfuerzo de nuestros paramédicos, médicos, enfermeros, voluntarios y personal administrativo. Ellos son el corazón latente de nuestra delegación. Sin embargo, nada de esto sería posible sin la confianza inquebrantable de nuestros donantes y aliados estratégicos. Su apoyo es el motor que permite que nuestras ambulancias sigan recorriendo Nuevo León y que nuestra capacitación llegue a cada rincón del estado.

Los invito a explorar este balance de resultados del 2025. Más que un reporte de actividades, es una invitación a seguir construyendo juntos una cultura de prevención y solidaridad. Gracias por permitirnos servirles y por ser parte fundamental de nuestra historia.

2025
“El valor
de nuestra
misión
en cada
segundo”



MISIÓN

Somos una Institución Humanitaria de asistencia privada, que forma parte del Movimiento Internacional de la Cruz Roja y de la Media Luna Roja.

Apegados a los principios fundamentales y valores de este Movimiento Internacional, dedicados a prevenir y aliviar el sufrimiento humano, mejorando las condiciones de vida de las personas y comunidades, fomentando una cultura de autoprotección a través de la acción voluntaria.

VISIÓN

Ser la Institución Humanitaria líder nacional en la movilización y vinculación social a través de redes solidarias comunitarias de voluntarios y donantes para dar respuesta a las necesidades de las personas.



 CRUZ ROJA MEXICANA



Principios Fundamentales

del Movimiento Internacional de la Cruz Roja y de la Media Luna Roja

Humanidad



Protegemos la vida, la salud y respetamos a la persona humana. Favorecemos la comprensión mutua, la amistad, la cooperación y la paz duradera.

Imparcialidad



No hacemos distinción de nacionalidad, raza, religión, condición social ni credo político. Nos dedicamos únicamente a socorrer a los individuos según sus necesidades y priorizando a lo más urgente.

Neutralidad



Nos abstenemos de tomar parte en las hostilidades y en las controversias de orden político, racial, religioso o ideológico.

Voluntariado



Somos un Movimiento de socorro conformado de voluntarios y de carácter desinteresado.

Unidad



En cada país sólo puede existir una sociedad de Cruz Roja o de la Media Luna Roja. Ésta debe ser accesible a todos, así como extender su acción humanitaria por la totalidad del territorio.

Independencia



Somos un Movimiento independiente. Es de suma importancia para nosotros mantener siempre nuestra autonomía y poder actuar de acuerdo a los principios de la Cruz Roja y de la Media Luna Roja; al mismo tiempo fungiendo como un auxilio a la ayuda humanitaria a los poderes públicos y acatar las leyes que rigen los respectivos países donde operamos.

Universalidad



Somos un Movimiento Internacional en el cual todas las sociedades tienen los mismos derechos, al igual que comparten las responsabilidades y deberes de ayudarse mutuamente.

Delegaciones en Nuevo León

La presencia de nuestras delegaciones en distintos municipios del estado de Nuevo León permite fortalecer la cobertura de los servicios de atención prehospitalaria, asistencia humanitaria y capacitación comunitaria. A través de estas sedes, se coordina la respuesta a emergencias, se promueven acciones de prevención y se impulsa la formación de ciudadanos preparados para actuar ante situaciones de riesgo.

Cada delegación funciona como un punto estratégico de operación desde donde se movilizan ambulancias, personal médico, técnicos en urgencias médicas y voluntariado capacitado. Esta cercanía con la comunidad facilita la atención oportuna de emergencias y permite identificar de manera directa las necesidades específicas de cada región.

Asimismo, las delegaciones mantienen una relación constante con instituciones, autoridades locales y organizaciones de la sociedad civil, fortaleciendo la colaboración para el desarrollo de acciones conjuntas orientadas a la protección de la vida, la salud y la seguridad de la población.

Monterrey

Av. Alfonso Reyes No. 2503
Nte. Col. Del Prado Monterrey,
Nuevo León C.P. 64410

Allende

Niño Artillero #106
Oriente, Centro, 67350
Cdad. de Allende, N.L.

Linares

Av. Jesús Ramal Garza #101
Col. Centro, Linares, Nuevo León.
CP: 67700

Sabinas Hidalgo

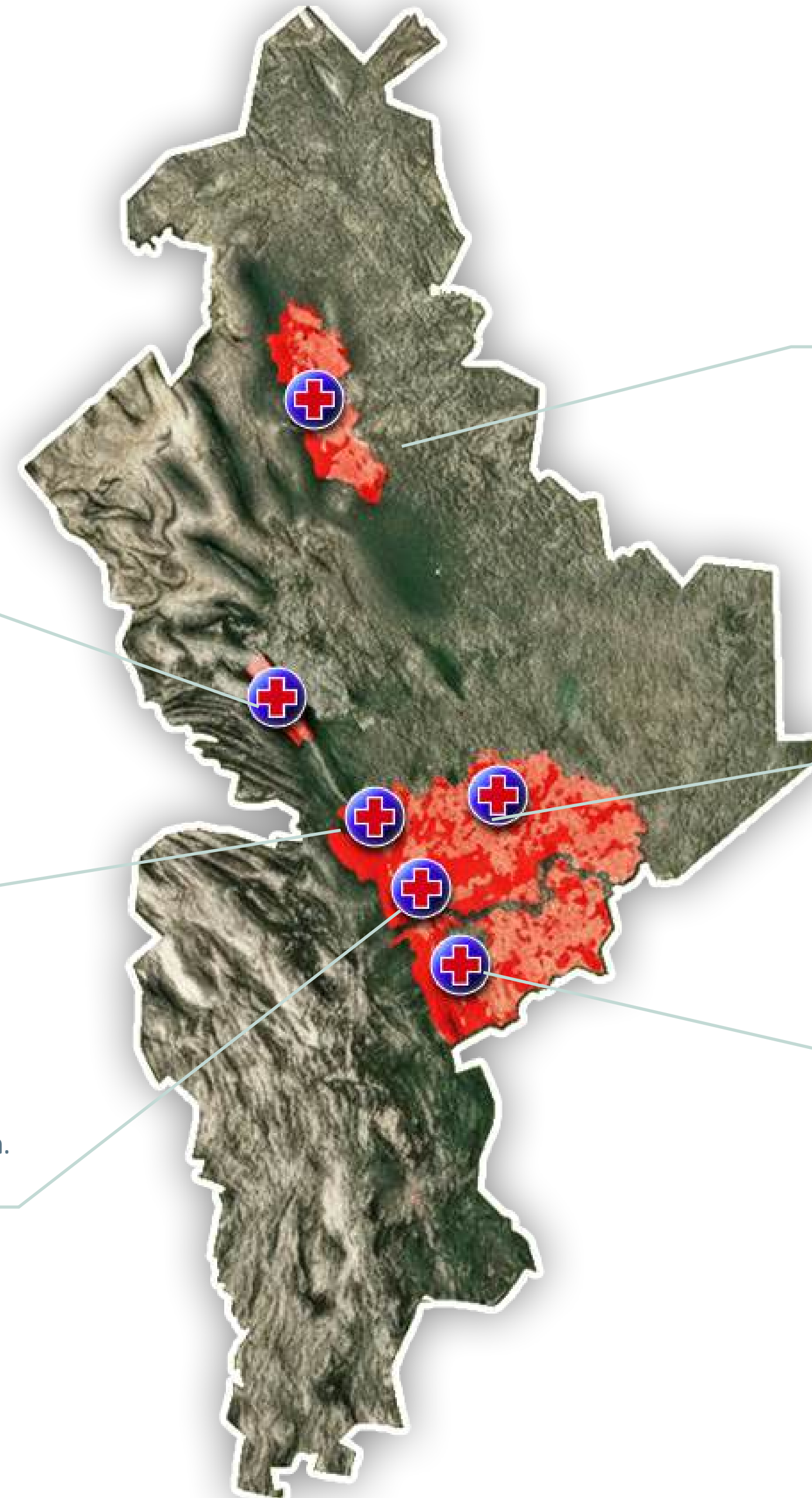
Carretera Lampazos Monterrey
#200, Francisco Villa, 65200
Sabinas Hidalgo, N.L.

General Terán

67400, C. Reforma #1325,
Centro de Gral Terán, Cdad.
Gral. Terán, N.L.

Montemorelos

Manuel Acuña SN, Gil de Leyva,
67560 Montemorelos, N.L.







Unidades de Atención Médica en el área metropolitana

● MONTERREY

Av. Alfonso Reyes No. 2503 Nte. Col. Del Prado Monterrey, Nuevo León C.P. 64410

● SAN PEDRO GARZA GARCÍA

Corregidora #521 Nte. Centro de San Pedro San Pedro Garza García, Nuevo León C.P. 66200

● ESCOBEDO

Av. Benito Juárez S/N Col. Las Encinas Escobedo, Nuevo León C.P. 66050

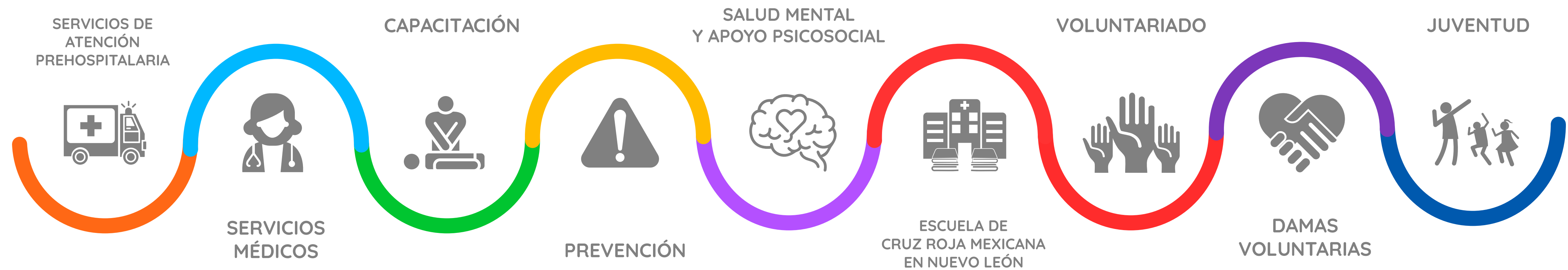
● SANTA CATARINA

Av. Luis Donaldo Colosio #150 Col. San Francisco Santa Catarina, Nuevo León C.P. 66368

● LINCOLN

Av. Lincoln No. 4001 Col. Puerta de Hierro Monterrey, Nuevo León C.P. 64346

Áreas de Acción



Servicios de Atención Prehospitalaria

Nuestra labor se sustenta en la preparación constante, la toma de decisiones oportunas y el despliegue inmediato de recursos, asegurando presencia y atención donde y cuando más se requiere. En 2025, esta capacidad se vio reflejada en la operatividad de 16 Puntos Bravo estratégicamente distribuidos en el estado.



La **fuerza operativa total** está compuesta por **50 unidades**, integradas por 44 ambulancias y 6 unidades de rescate, lo que permite garantizar la cobertura estatal las 24 horas del día, los 7 días de la semana.



24,072

Servicios gratuitos de ambulancia realizados en el estado, brindando soporte vital en situaciones críticas.



13.2 min.

Tiempo promedio de respuesta alcanzado, un estándar de excelencia que salva vidas diariamente.



5 municipios

De mayor incidencia cubiertos con presencia dominante: Monterrey, Guadalupe, Escobedo, Linares y Montemorelos.



**Incorporación
5 unidades**

Reforzando nuestra presencia en zonas clave como Montemorelos, justo cuando cada segundo marca la diferencia.



TECNOLOGÍA MÉDICA DE VANGUARDIA

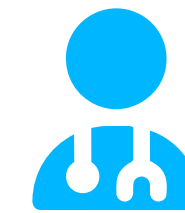
Esta inversión estratégica nos permite brindar una atención más oportuna, eficiente y segura a la población, incorporando en nuestras unidades monitores bifásicos Mindray y dispositivos especializados para el manejo de trauma complejo. Reafirmamos así nuestro compromiso permanente con la protección de la vida.

Servicios Médicos

Nuestra labor se sustenta en la calidez humana y la excelencia clínica, asegurando que cada paciente reciba una atención digna y oportuna. Durante 2025, fortalecimos nuestros protocolos de seguridad y administración de medicamentos, logrando que la confianza de la comunidad se traduzca en una atención más segura, eficiente y centrada en la persona.

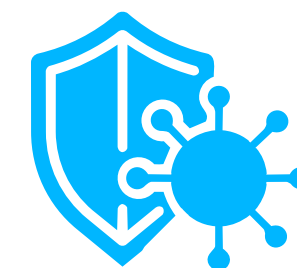


Gracias a la alianza estratégica con **Laboratorios Liomont**, expandimos nuestra oferta diagnóstica con estudios de espirometría, consolidándonos como un referente de salud accesible en el estado.



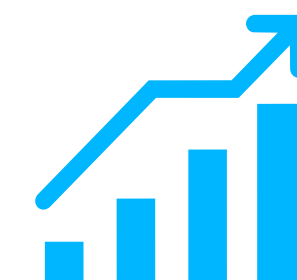
49,993

Servicios médicos totales otorgados, incluyendo consultas generales, certificados de salud y procedimientos de enfermería.



Campañas Preventivas

Programas intensivos de salud enfocados en la detección de Cáncer de Mama, Cáncer de Próstata, Espirometrías y jornadas estatales de vacunación.



9% de Aumento

Crecimiento en nuestra capacidad de atención en comparación con el año anterior, optimizando el uso de recursos y tiempos de espera.



Doppler Fetal

Incorporamos tecnología de monitoreo cardiocofetal en nuestras bases para consultas prenatales y emergencias obstétricas.



PROFESIONALIZACIÓN Y CALIDAD

En 2025, elevamos el estándar de nuestra atención a través de la **capacitación continua en Farmacología de Emergencia y Desarrollo Humano**. Gracias a la estandarización de protocolos internacionales en seguridad del paciente y administración segura de medicamentos, garantizamos un servicio que combina rigor científico con la sensibilidad social que caracteriza a Cruz Roja.

Capacitación

A través de nuestro Centro Estatal de Capacitación, transformamos el conocimiento técnico en una capacidad de respuesta inmediata para empresas, instituciones y la comunidad en general, fortaleciendo la cultura de primeros auxilios en todo Nuevo León.



Consolidamos nuestra posición como referente de capacitación al actualizar la **certificación internacional de nuestro Sitio de Entrenamiento AHA**. Con instructores expertos en Soporte Vital Básico y Cardiovascular Avanzado, garantizamos la continuidad de los más altos estándares globales de enseñanza para toda la comunidad de Nuevo León.



327 cursos

Impartidos con éxito a empresas líderes y grupos comunitarios, fomentando espacios de trabajo y convivencia más seguros.



5,154 personas

Capacitadas como primeros respondientes y en atención de emergencias durante el año.



Apertura de **4** generaciones

De Técnicos en Urgencias Médicas nivel Básico en las sedes de Monterrey, Allende, Sabinas.



El valor estratégico de nuestro Centro de Capacitación reside en fortaleza para responder de forma inmediata. Más allá de la formación teórica, nos enfocamos en dotar a brigadistas, ciudadanos y a nuestras propias delegaciones de las habilidades críticas necesarias para intervenir en los primeros minutos de una emergencia.

Capacitación Continua

La excelencia en el servicio nace de la preparación rigurosa. En 2025, implementamos un ambicioso Programa de Educación Continua diseñado para que nuestro personal operativo y administrativo cuente con las herramientas técnicas y emocionales necesarias para enfrentar contextos de alta complejidad, garantizando siempre la seguridad del paciente y de nuestros equipos.



Ante el desafío que representa Nuevo León como líder nacional en incidentes viales, priorizamos la especialización en **Extracción Vehicular y Conducción de Emergencia**. Estas certificaciones nacionales aseguran que cada rescate se realice bajo los protocolos internacionales más recientes, optimizando el uso de herramientas hidráulicas y garantizando traslados seguros en condiciones críticas.



COVE nivel operativo

Capacitación especializada para conductores, enfocada en la toma de decisiones, control emocional y seguridad en el transporte crítico de pacientes.



Extracción vehicular

Formación técnica avanzada en el manejo de herramientas hidráulicas y neumáticas para el rescate de víctimas atrapadas en colisiones viales.



Acceso más seguro

Protocolos estratégicos para la labor humanitaria en contextos de inseguridad, priorizando el autocuidado y la gestión de riesgos en campo.



EDAN y serie 3000

Especialización en Evaluación de Daños y protocolos de actuación ante desastres, fortaleciendo nuestra capacidad de organización y logística.



BIENESTAR Y EFICIENCIA ADMINISTRATIVA

Nuestra preparación no se limita a la primera línea. Implementamos un plan integral para el personal administrativo, cubriendo desde brigadas de evacuación y prevención de incendios hasta ejes fundamentales de alimentación y bienestar emocional. Al cuidar la salud integral de nuestros colaboradores, construimos una institución sólida, humana y lista para servir a Nuevo León desde todas sus áreas.

Prevención

Nuestra misión es construir comunidades capaces de protegerse a sí mismas. A través de programas educativos enfocados en la salud nutricional, la reducción de riesgos ante desastres y el cuidado materno-infantil, la Cruz Roja Nuevo León siembra hoy las bases de un futuro más sano y seguro para miles de familias en nuestro estado.



ACOMER BIEN

En 2025, rompimos fronteras territoriales llevando por primera vez el programa a comunidades fuera de la zona metropolitana, impactando positivamente en San Nicolás, Guadalupe y Ciénega de Flores.



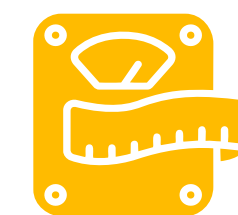
4,015 alumnos

Capacitados en las 3 claves de vida saludable: alimentación, ejercicio y cambio de hábitos.



10 planteles

Escuelas que transformaron sus aulas en centros de aprendizaje dinámico y práctico.



Realizamos mediciones antropométricas y evaluaciones iniciales/finales, observando cambios significativos en la estructura corporal y hábitos de los participantes.

Desde 2019 capacitamos un total de **12,607** adolescentes.



Prevenir con honor y valentía

Creamos entornos escolares resilientes mediante la identificación de riesgos específicos de Nuevo León, como incendios forestales e inundaciones. A través del juego y la práctica, los alumnos hoy saben cómo actuar, cómo armar un botiquín y cómo ejecutar un plan familiar de emergencia.



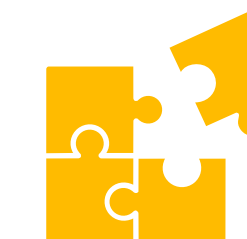
2,061 alumnos

Preparados para ser los primeros respondientes en sus hogares y escuelas en 5 municipios clave.



RRD (Reducción de Riesgos)

Implementación de la Feria RRD con dinámicas de diagnóstico escolar y brigadas de evacuación.



RIESGOLANDIA Uso de metodologías lúdicas para que el aprendizaje sobre protección civil sea inolvidable y efectivo.

Desde 2014 capacitamos un total de **144,557** niños y niñas.

Prevención: Primeros Pasos en Salud

El impacto de nuestras intervenciones trasciende las aulas y los centros comunitarios. Al dotar a madres de familia de conocimientos técnicos y herramientas prácticas, estamos reduciendo la presión sobre los servicios de emergencia a largo plazo. Una madre que sabe realizar RCP neonatal cuenta con las herramientas necesarias que Cruz Roja le ha brindado para proteger lo más sagrado: la integridad de sus seres queridos.



Lanzamos un modelo de intervención integral para mujeres embarazadas en contextos de alta vulnerabilidad (Col. Independencia y Monte Kristal). Este proyecto une a todas nuestras áreas —Médica, Nutrición, Salud Mental y Juventud— para reducir la mortalidad infantil y fortalecer el bienestar emocional de las madres jóvenes.



47 madres beneficiadas

Mujeres jóvenes de entre 16-25 años con conocimientos en lactancia, RCP neonatal y salud mental.



47 kits de maternidad

Con insumos esenciales para el cuidado y bienestar del bebé.



Salud emocional

Abordaje directo de la depresión posparto, brindando herramientas de detección temprana para proteger el vínculo madre-hijo.



Salud Mental y Apoyo Psicosocial

El bienestar integral es la base de nuestra capacidad de respuesta. A través del área de Desarrollo Humano, implementamos estrategias de salud mental que fortalecen la resiliencia tanto de nuestra comunidad como de nuestro personal. Entendemos que una atención de excelencia comienza con un equipo sano y equilibrado, capaz de gestionar el impacto emocional de su labor con profesionalismo, empatía y seguridad.



En 2025, implementamos el **Curso Nacional de Estrés y Autocuidado** para fortalecer la identificación temprana de factores de desgaste profesional. Mediante el uso de herramientas como las escalas DASS-21 (Depresión, Ansiedad y Estrés), ProQOL (Calidad de Vida Profesional) y Brief COPE (Estrategias de Afrontamiento), dotamos a nuestro personal de áreas operativas y administrativas con técnicas de regulación y planes de autocuidado. Esta formación impacta directamente en la seguridad del paciente, reduciendo riesgos asociados a la fatiga y fortaleciendo la confianza institucional.



335 servicios a la comunidad

Atenciones psicológicas brindadas para el manejo de crisis, duelos, estrés y ansiedad, beneficiando a un acumulado de 204 personas.



142 colaboradores atendidos

Personal de Cruz Roja que recibió apoyo en relaciones interpersonales, manejo de emociones y bienestar emocional.



251 alumnos en seguimiento

Estudiantes de nuestra institución que contaron con acompañamiento psicológico integral durante su proceso formativo.



946 participantes en talleres

Impacto masivo en capacitación interna y externa en temas de salud mental y habilidades sociales.

Escuela de Cruz Roja en Nuevo León

Nuestra Escuela es donde se forja el futuro de la salud en Nuevo León. Bajo un modelo educativo de vanguardia que combina la simulación clínica con la práctica humanitaria, formamos profesionales altamente capacitados en enfermería y urgencias médicas, preparados para responder con ética y precisión a los retos sanitarios de nuestra comunidad.



290 alumnos en formación

Jóvenes en formación profesional dentro de nuestros programas de Técnico en Enfermería General y Urgencias Médicas.



21% alumnos becados

Por mérito académico que favorece la permanencia escolar.



80% de retención

Un sólido índice que refleja la calidad de nuestro acompañamiento académico y pedagógico.



32 plazas de servicio social

Nuestros alumnos aplicaron sus conocimientos en instituciones de prestigio como el Hospital Universitario, el Metropolitano y el Hospital Materno Infantil.

Formamos profesionales de la salud con un alto sentido de responsabilidad social y vocación de servicio. A través de una educación sólida, ética y humanista, fortalecemos nuestra misión de brindar atención a quien más lo necesita y contribuimos a preparar una nueva generación de personas comprometidas con el bienestar de su comunidad.

Voluntariado

El voluntariado es la expresión más pura de nuestra misión humanitaria. Son hombres y mujeres que, movidos por la solidaridad, donan su tiempo y talento para fortalecer nuestras operaciones. En 2025, fuimos testigos de una renovada vocación de servicio en Nuevo León, consolidando un equipo más preparado, diverso y comprometido con la vida.

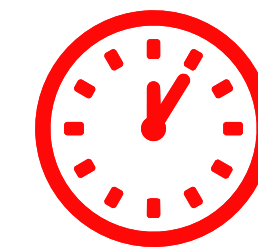


Durante 2025, experimentamos un **incremento del 43.75% en nuestro cuerpo de voluntarios**. Este crecimiento no es solo numérico; representa una mayor capacidad de respuesta en Monterrey, Linares y Allende.



51 voluntarios activos

Ciudadanos comprometidos que forman parte de la fuerza operativa y social de nuestra delegación.



3,975 horas de servicio

Inversión invaluable de tiempo dedicada a la atención prehospitalaria, capacitación y procuración de fondos.



42 especialistas en campo

Voluntarios integrados directamente en el área de Socorros, fortaleciendo la cobertura y el alcance de nuestras unidades.

La labor del voluntario en 2025 trascendió la asistencia operativa. Gracias a un robusto calendario de capacitación, nuestro equipo se especializó en temas críticos como **Farmacología, Búsqueda y Rescate, y Manejo de Incendios**. Pero fuimos más allá: integramos el cuidado del propio voluntario mediante talleres de **Salud Mental y Manejo de Ansiedad**. Esta visión integral asegura que nuestros voluntarios no solo den lo mejor de sí, sino que lo hagan con las herramientas necesarias para su propio bienestar y seguridad.

Damas Voluntarias

El Comité de Damas Voluntarias es el puente fundamental entre la generosidad de la sociedad civil y las causas más urgentes de nuestra institución. Su labor trasciende la movilización de recursos, enfocándose en llevar esperanza y apoyo directo a quienes enfrentan situaciones de vulnerabilidad en Nuevo León.



La **Colecta Nacional** es el pilar de recaudación que hace posible nuestra operación y la continuidad de nuestros servicios. Representa el mayor esfuerzo de vinculación entre la institución y la sociedad neoleonesa, convirtiendo la solidaridad en capacidad de respuesta.

En 2025, su alcance se fortaleció mediante la participación activa de sectores clave:

- Sectores Colaboradores: Dependencias federales, paraestatales, estatales y municipios que sumaron esfuerzos para amplificar el impacto.
- Aliados Estratégicos: Universidades, instituciones bancarias y la comunidad en general que respaldaron la causa.
- Proximidad Social: Presencia activa en municipios, estadios de fútbol y restaurantes, acercando la colecta a la ciudadanía.



Torneo de golf

150 participantes

Comprometidos con la misión humanitaria, consolidándose como un espacio clave de vinculación con benefactores.



Expo Venta Obra de Arte y Artesanías

+300 artistas

Realizada en el Centro Financiero Banamex promoviendo la cultura como un vehículo de solidaridad.



Cena de gala

406 asistentes

Evento con el compromiso de los líderes de la sociedad permiten fortalecer los fondos destinados a proyectos institucionales a través de una rifa especial.



Innovación en procuración

Se implementó con éxito la venta de llaveros de ambulancia con flexómetro, una iniciativa que integra el número de emergencia institucional para fomentar la cultura de prevención en cada hogar.

Juventud

La Coordinación Estatal de Juventud es la plataforma donde se forja el relevo generacional de la acción humanitaria en Nuevo León. Mediante un modelo de intervención basado en el compromiso social y la formación técnica, empoderamos a niños y jóvenes para que se conviertan en los primeros respondientes de sus comunidades. En 2025, esta fuerza joven transformó la voluntad en resultados tangibles, consolidando una red de prevención que protege la vida y la dignidad humana.



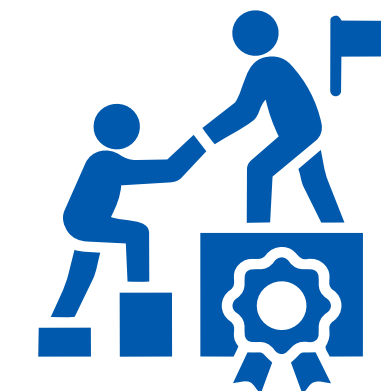
6,000 horas de servicio activo

Un despliegue de energía voluntaria dedicada a la transformación del entorno social.



1,292 ciudadanos impactados

Alcance directo mediante programas estratégicos de salud y servicio (PROSALVID, SERCOM y PRIDE).



Radiografía de la fuerza:

Un equipo de 67 agentes de cambio activos, con liderazgo sólido en el rango de +18 años y un semillero creciente desde los 8 años.



Nuestra delegación participó en el Campamento Nacional de Juventud en Morelos, donde **12** representantes se especializaron en Atención Primaria en Contextos Críticos, adquiriendo destrezas en control de hemorragias, respuesta ante animales ponzoñosos y apoyo psicosocial. Esta capacitación de vanguardia eleva el estándar de respuesta técnica en nuestro estado.

Campamento "SALUD EN ACCIÓN"

"Salud en Acción" es la iniciativa estratégica de la Delegación Nuevo León para redefinir el futuro de la salud pública desde la infancia. Un laboratorio de resiliencia donde **154 niños y adolescentes** adquieren competencias críticas de supervivencia y bienestar integral a través del juego y la disciplina.



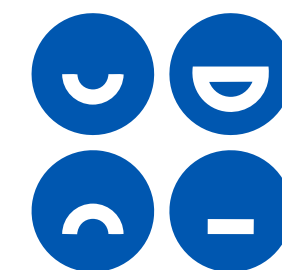
Primeros auxilios básicos

El pilar fundamental: entrenamiento práctico para la identificación de riesgos y respuesta eficaz ante incidentes cotidianos. Formamos niños capaces de actuar con calma y precisión ante una emergencia.



Arquitectura nutricional

- **Taller de Cocina Fría:** Aprendizaje lúdico sobre la preparación de alimentos.
- **Conciencia Alimentaria:** Mitos y realidades, plato del buen comer y clasificación de alimentos por beneficios.
- **Impacto:** Concientización profunda sobre el consumo excesivo de azúcares y el cuidado personal mediante el deporte.



Desarrollo humano e integral

- **Manejo de Emociones:** Estrategias para el fomento del autoconocimiento.
- **Comunicación:** Herramientas para el fortalecimiento del diálogo entre pares.
- **Expresión Artística:** El arte como vehículo para canalizar sentimientos y creatividad.

EXPERIENCIAS COMPLEMENTARIAS

Para redondear la formación de nuestros agentes de cambio, integramos clubes dinámicos que despiertan nuevos talentos:

- Taller de Finanzas
- Club de Lectura
- Club de Danza
- Club de Fútbol
- Club de Arte

Al unir la técnica de los primeros auxilios con la inteligencia emocional y la salud nutricional, sembramos el carácter necesario para que los líderes del mañana comiencen a actuar hoy. Esta iniciativa reafirma que la prevención es la inversión más rentable para Nuevo León.

PROCURACIÓN DE FONDOS Y SOSTENIBILIDAD

La transparencia y la innovación en la recaudación nos permiten transformar la voluntad ciudadana en capacidad operativa. A través de alianzas estratégicas con el sector empresarial y programas de participación masiva, aseguramos los recursos necesarios para que la Cruz Roja siga siendo el primer auxilio de Nuevo León, apostando por modelos de financiamiento eficientes y sostenibles.

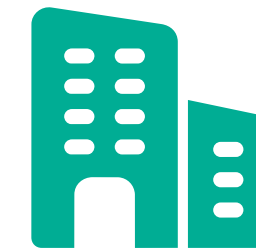


En 2025, dimos un paso histórico hacia la sostenibilidad institucional con la instalación de **100 paneles solares**, gracias al generoso donativo de **Sempre Infraestructura**. Esta inversión estratégica nos permite reducir en 1/3 nuestro costo de energía eléctrica (CFE), permitiéndonos reinvertir ese ahorro directamente en la mejora de nuestros servicios médicos y de emergencia.



Nómina con Causa

Consolidamos nuestro programa de aportación voluntaria, logrando un incremento del **5.6%** en nuestra base de socios respecto al año anterior.



132 empresas

Organizaciones comprometidas que implementaron activamente el programa de nómina entre sus colaboradores para apoyar nuestra causa.



30,000 boletos

Vendidos en nuestra tradicional Rifa Entre Amigos, un reflejo de la confianza y el apoyo constante de la comunidad neolonesa.



1200 participantes

Aletas y familias que se unieron a la Carrera Cruz Roja, respaldada por patrocinadores como CPKC de México y Caja Buenos Aires.

EL PODER DEL REDONDEO:

La suma de pequeños esfuerzos genera cambios profundos en nuestra capacidad de respuesta. Gracias a la confianza de nuestros aliados estratégicos y de sus clientes, los programas de Redondeo en 2025 fueron una fuente vital de recursos para la operatividad de nuestras unidades.

Reconocemos y agradecemos la participación activa de:



Sus aportaciones se traducen directamente en equipo técnico y suministros críticos, demostrando que la solidaridad de Nuevo León es el motor que mantiene nuestras ambulancias en movimiento.

Fortalecimiento Operativo con Visión 2026

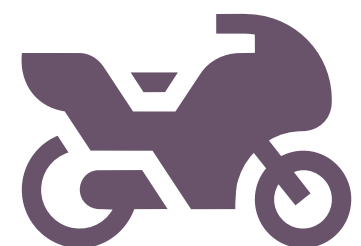
La supervivencia ante una emergencia depende de dos factores críticos: tiempo y equipamiento. Este proyecto representa una reingeniería total de nuestra respuesta médica, asegurando que cada ciudadano reciba una atención profesional, oportuna y profundamente humana en el momento más vulnerable de su vida.

Gracias al apoyo de **Capital Común**, en 2025 consolidamos la Fase de Infraestructura, adquiriendo y equipando una flota de última generación diseñada para los desafíos actuales del estado. Para 2026, el proyecto asegura la continuidad operativa, garantizando los insumos y el equipamiento especializado necesarios para que estas **13 unidades** mantengan su máximo rendimiento al servicio de la comunidad.



5 ambulancias nuevas

Unidades de Soporte Avanzado
De alta especialidad preparadas para atender emergencias críticas y paros cardiorrespiratorios, operadas por personal certificado bajo estándares internacionales.



3 motocicletas nuevas

Unidades de Primera Respuesta
Diseñadas para vencer el tráfico denso de la zona metropolitana, permitiendo que un paramédico llegue y establezca al paciente en minutos, antes del arribo de la ambulancia.



2 unidades de rescate nuevas

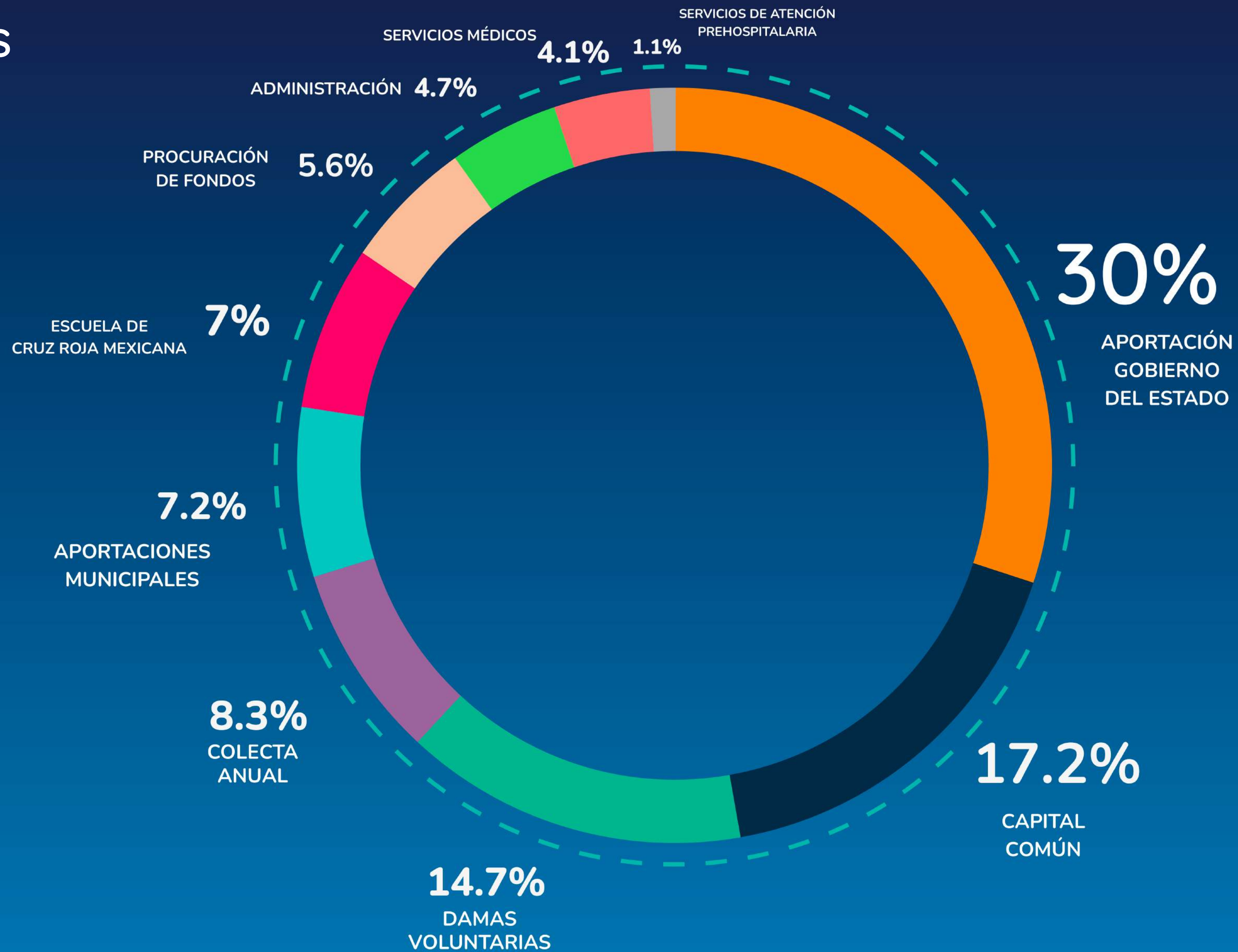
Unidades de Rescate Urbano
Vehículos con tracción total diseñados para acceder a terrenos complejos y responder con eficacia en accidentes automovilísticos de gran magnitud.



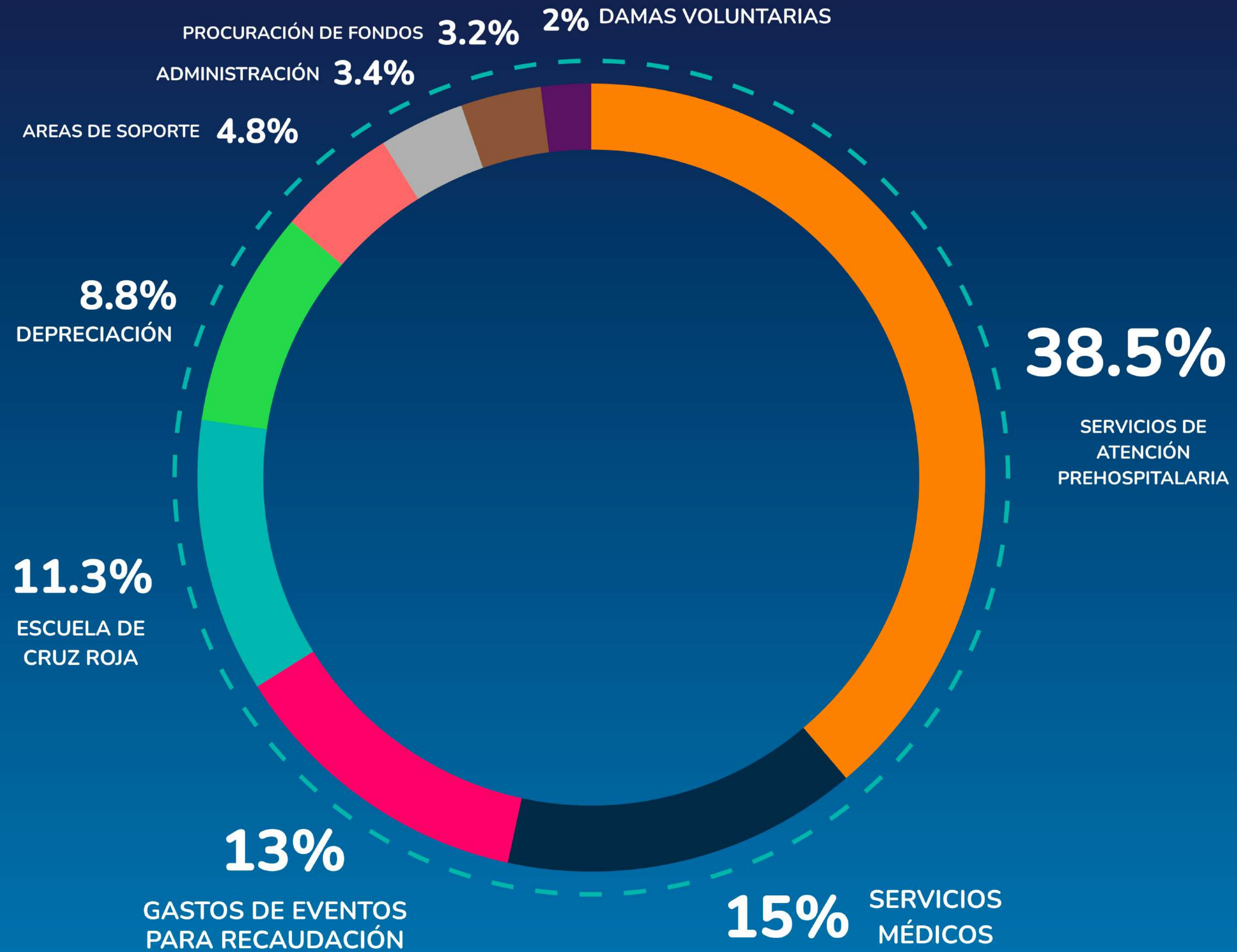
3 avanzas nuevas

Vehículos de Atención Médica
Unidades enfocadas en la estabilización en el sitio por parte de médicos y enfermeras, optimizando la red hospitalaria al resolver emergencias que no requieren traslado.

Ingresos



Egresos



Cruz Roja Mexicana, I. A. P. (Delegación Nuevo León)
 Estados combinados de posición financiera
 Al 31 de diciembre de 2025 y 2024 (Pesos)

ACTIVO

Activo circulante:

	NOTA	2025	2024
Efectivo y equivalentes de efectivo	4	\$ 47,198,076	\$ 27,434,972
Fondo de efectivo para contingencias		28,000,000	28,000,000
Cuentas por cobrar	5	1,991,704	3,235,752
Inventarios	6	1,793,238	2,120,647
Otros activos circulantes		1,582,430	3,935,153

Total del activo circulante		80,565,448	64,726,524
Inmuebles, mobiliario y equipo, neto	7	90,494,581	70,660,649
Depósitos en garantía		18,488	18,488
Activos intangibles, neto		1,009,866	1,406,425

Total

\$ 172,088,383 \$ 136,812,086

Pasivo y capital contable

Pasivo circulante:

Proveedores		\$ 6,217,682	\$ 1,051,114
Otras cuentas y gastos acumulados	8	5,435,332	5,000,565
Total del pasivo circulante		11,653,014	6,051,679

Pasivo a largo plazo:

Beneficios a los empleados al retiro	9	7,437,147	6,456,704
--------------------------------------	---	-----------	-----------


Total del pasivo		19,090,161	12,508,383
------------------	--	------------	------------


Patrimonio:

Patrimonio restringido permanente y total del patrimonio	11	152,998,222	124,303,703
--	----	-------------	-------------

Total:

\$172,088,383 \$136,212,086


 Ing. Carlos F. Fernández Sepúlveda
 Delegado Estatal


 Lic. Pedro A. Chapa Chávez
 Tesorero

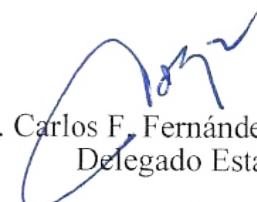

 Lic. Rogelio Ayala García
 Coordinador Estatal Administrativo


Las notas adjuntas son parte de los estados financieros combinados.

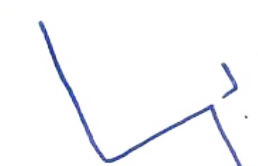
El informe de Galaz, Yamazaki, Ruiz Urquiza, S.C. así como los Estados Financieros incluyendo sus notas, se encuentran disponibles en las oficinas generales de Cruz Roja Mexicana I.A.P., Delegación Nuevo León.

Cruz Roja Mexicana, I. A. P. (Delegación Nuevo León)
 Estados combinados de actividades
 Por los años que terminaron el 31 de diciembre de 2025 y 2024

INGRESOS	NOTAS	2025	2024
Por donativos:			
Colecta Anual		\$ 13,826,530	\$ 11,913,730
Por eventos		24,565,666	19,112,399
Campaña de Capital		35,248,835	13,014,439
Aportación Gobierno Estatal		50,000,000	41,280,000
Aportación Gobierno Municipal		11,975,000	3,953,000
Programa Suvdum		2,674,213	3,149,950
En especie		102,680	455,234
Centros de atención médica		6,858,291	5,687,345
Escuela de Cruz Roja		11,621,386	10,028,940
Socorrismo y ambulancias		1,866,385	11,543,353
Total de ingresos de la operación		158,738,986	120,138,390
Ingresos administrativos:			
Arrendamiento	12a	3,220,535	3,000,000
Productos financieros		4,559,008	6,013,943
Otros		116,653	4,331
Total Ingresos		166,635,182	129,156,664
Egresos de la operación:			
Centros de atención médica		20,707,880	17,606,691
Socorrismo y ambulancia		53,102,863	50,042,173
Servicios generales		5,704,862	6,388,031
Captación de fondos		4,441,599	5,298,229
Gastos por eventos para la procuración de fondos		8,223,590	8,600,386
Depreciación y amortización		12,152,058	8,534,380
Comités operativos		12,395,580	13,902,066
Escuela de Cruz Roja		15,635,428	14,747,162
Beneficio a los empleados	9	945,737	552,203
Total de egresos de la operación		133,309,597	125,671,321
Erogaciones por administración:			
Gastos de administración		4,596,360	3,689,861
Beneficio a los empleados	9	34,706	19,522
Total de erogaciones por administración		4,631,066	3,709,383
Total de egresos		137,940,663	129,380,704
Cambio neto en el patrimonio contable		28,694,519	(224,040)
Patrimonio contable al inicio del año		124,303,703	124,527,743
Patrimonio contable al final del año		\$ 152,998,222	\$ 124,303,703

 Ing. Carlos F. Fernández Sepúlveda
 Delegado Estatal

 Lic. Pedro A. Chapa Chávez
 Tesorero

 Lic. Rogelio Ayala García
 Coordinador Estatal Administrativo

Las notas adjuntas son parte de los estados financieros combinados.

El informe de Galaz, Yamazaki, Ruiz Urquiza, S.C. así como los Estados Financieros incluyendo sus notas, se encuentran disponibles en las oficinas generales de Cruz Roja Mexicana I.A.P., Delegación Nuevo León.





¡MUCHAS GRACIAS!

La labor de la Cruz Roja Mexicana en Nuevo León es el resultado de una suma de esfuerzos que trascienden las voluntades individuales para convertirse en una estructura de auxilio sólida y profesional. Al concluir este ciclo de resultados, reafirmamos que nuestra capacidad operativa no es un hecho aislado, sino la consecuencia directa de una comunidad que apuesta por la prevención, la educación y la respuesta técnica ante la adversidad.

Este 2025 ha sido un año de fortalecimiento sin precedentes. A través de la profesionalización de nuestro personal, la modernización de nuestra infraestructura y la expansión de nuestros programas sociales, hemos logrado que la eficiencia y la humanidad caminen de la mano. Cada servicio prestado y cada vida protegida validan la importancia de contar con una institución preparada para los retos que un estado dinámico como el nuestro demanda.

El camino recorrido sienta las bases para un 2026 de mayor alcance. Proyectos de gran escala, como el fortalecimiento de nuestra flota y la vanguardia en nuestras aulas de enfermería, nos permiten proyectar una institución más ágil, más tecnológica y, sobre todo, más presente en cada rincón del estado.

Agradecemos la confianza de la sociedad civil, la entrega incondicional de nuestro cuerpo de voluntarios y la coordinación con las diversas instancias que hacen posible nuestra misión. Su participación es el eje que permite que nuestra bandera siga siendo un símbolo de esperanza y seguridad para todos los neoleoneses.

Benefactores de la Cruz Roja

A

ABASOLO N.L. • ACAPELLA • ACCURIDE DEL NORTE • ADIRONDACK • ADOSA • AEROPUERTO MONTERREY • AFL COMUNICACIONES • AGM ENTERPRISES SA DE CV • AGUA STAR • AGUALEGUAS, N.L. • AISIN MEXICANA • ÁLAMO CAPITAL - FIBRA MTY • ALASKA AIR LINES • ALLEN DEL NORTE • ALESTRA SERVICIOS AXTEL • ALFA CORPORATIVO • ALFA FUNDACIÓN • ALIAN PLASTICS • ALLENDE, N.L. • ALMACÉN DE COMPRAS DE FARMACIAS • ALMEX • ANIMAL • APELSA MONTERREY • APODACA, N.L. • ARAMBERRI, N.L. • ARCA CONTINENTAL • ARCE Y ASOCIADOS CONSULTORES DE IMAGEN • ARRAMBERRI, N.L. • ARRENDAMIENTOS FC, S.A. DE C.V. • ARTE DIVINO • ARTE EN TALAVERA CASAS Y URIARTE • ARTIGRAF • ASERTEC • ASI EMPAQUES • ASOCIACION MEXICANA DE HOTELES EN NUEVO LEÓN • AUDI Y PORCHE • AUTO FINAUTO • AUTO LINEAS VILLARREAL • AUTO TEMPLEX

B

BACHOCO • BANCA AFIRME • BANCA MIFEL • BANCO DEL BAJIO • BANCREA • BEMIS DE MÉXICO • BEQU • BESTIA • BIOPAPPEL KRAFT • BLACKHAWK DE MEXICO • BODEGAS DEL VIENTO • BODEGON DE LAS ROSAS • BUCKETS • BUILDING SYSTEMS DE MEXICO • BUSTAMANTE, N.L.

C

CADEREYTA JIMENEZ, N.L. • CAFE KALI • CAJA BUENOS

AIRES • CAJAS DE CARTON SULTANA • CALAMINA • CALDERAS INSTRUMENTACIÓN Y CONTROL INDUSTRIAL • CALLAWAY MEXICO • CAPITAL COMÚN • CAR ONE • CARNES XO • CARNEX PREMIUM XO - QUALTIA • CARRANZA Y CARRANZA • CARRIS DE MEXICO • CASA ARROKA • CASA CARU • CASA G BOTANERO • CASA GABY ARTE HUICHOL • CASA GRANDE • CASA ROMINO • CD. ANAHUAC, N.L. • CEA DENTAL • CECYTE DE NUEVO LEON • CEMEX • CENTRO DE ESTUDIOS UNIVERSITARIOS • CENTRO INTER DE SERVICIOS • CENTRO ISRAELITA • CERRALVO, N.L. • CERVECERÍA CUAUHEMOC • CHAPA INMUEBLES, S.A DE C.V • CHEF MARIANA FLORES (EMILIA) • CHEF PANCHITO • CHEF SILVANOS • CHINA, N.L. • CIENEGA DE FLORES, N.L. • CIYCI • CLOROX DE MÉXICO • CLUB CAMPESTRE MONTERREY • CLUB DE FUTBOL MONTERREY • CLUB INDUSTRIAL AC • CLUB TIGRES U.A.N.L. • CODEFRONT • COFLEX • COMERCIALIZADORA JM • COMISION ESTATAL DE DERECHOS HUMANOS • COMISION FEDERAL DE ELECTRICIDAD GOLFO NORTE • COMISION FEDERAL DE ELECTRICIDAD SUMINISTRO BASICO • COMISION NACIONAL FORESTAL • CONACYT • CONAFE • CONALEP • CONARTE • CONCRETOS TEPEYAC • CONDUCTORES MONTERREY • CONTRALORIA Y TRANSPARENCIA GUBERNAMENTAL • COORDINACION DE FORTALECIMIENTO MUNICIPAL • COORDINADORA CARRIERS • CORPORACION EG • CORPORACION FINESTRA • CORPORACION MITSUBA

• CORPORACION PARA EL DESARROLLO TURISTICO • CORREOS DE MEXICO • COSMEDICA • COVIA MONTERREY • CRISA LIBBEY • CROCHET • CUERNO • CYDSA

D

DALTILE DE MÉXICO • DERMA DRA. ESPERANZA WELSH • DIF NUEVO LEÓN • DIMISA • DINAMICA • DR. ARROYO, N.L. • DR. COSS, N.L. • DR. GONZALEZ, N.L. • DR. MOREIRA • DYCUSA

E

EA DENTAL • EL CARMEN N.L. • EL PAPANOTE • EL PARIAN JARDIN INTEGRAL • EL TINIEBLO • ELECTROMECAÑICOS MONTERREY • EMOTION PRODUCTIONS • EMPAQUES MOLDEADOS DE AMÉRICA EMATEC • ESCOBEDO, N.L. • ESPECIALIDADES QUÍMICAS • ESPECIALIZADOS MUZQUIZ • ESPUMOSOS X • 6 ESTADIO SULTANES • ESTAMPADOS MONTERREY • ESTHETIC Y REABILITATION DR. SIMON MORA & CECY MTZ. • ETRA GALERÍA • EVENTUAL MOBILIARIO

F

FÁBRICA DE DULCES RAVI • FALCO • FARMACIAS BENAVIDES • FARMACIAS DEL AHORRO • FEMSA • FIBERS MÉXICO NYLMEX • FINSA • FINSA SERVICIOS • FISCALIA ESPECIALIZADA EN DELITOS ELECTORALES • FISCALIA GENERAL DE JUSTICIA • FISCALIA GENERAL DE LA REPUBLICA • FLOR DE LOTO • FOMENTO MORAL Y EDUCATIVO AC • FOMERREY • FONDIFY • FORDATH • FORJA DE MONTERREY • FORTACERO • FOTOGRAFIA GABRIELA GARCIA • FRISA • FRUPACK • FUNDACIÓN ALEN • FUNDACION CHAPA • FUNDACIÓN CYDSA, A.C. • FUNDACIÓN DE BENEFICENCIA JESÚS M. MONTEMAYOR • FUNDACION DEACERO • FUNDACION FARMACIAS DEL AHORRO AC • FUNDACION FRISA AC • FUNDACION PARA UNIR Y DAR AC • FUNDACIÓN PROMAX • FUNDACION

PROTEXA • FUNDACIÓN REYNERA • FUNDACION RICARDO ANDRES Y JOSE A CHAPA • FUNDACION SORIANA • FUNDACIÓN TREVIÑO ELIZONDO • FUNDACIÓN XIGNUX

G

G8 MEDIA • GALEANA, N.L. • GALERIA ETRA • GALERIA NOE SANTANDER • GALERIA SANTANDER • GALLETA TRUSNACK • GARAGES Y TALLERES • GARCIA, N.L. • GAS ECONOMICO METROPOLITANO, SA DE CV • GENERADORES MEXICANOS • GENERAL BRAVO, N.L. • GENERAL TERAN, N.L. • GENERAL TREVIÑO, N.L. • GENERAL ZUAZUA, N.L. • GERENCIA RED GRUPO INMOBILIARIO • GLOBALGIVING • GOBIERNO DEL ESTADO DE NUEVO LEON • GONHER • GONTOR • GOWING • GREEN EGG • GROTE INDUSTRIES • GRUMA • GRUPO COSTEÑO • GRUPO EMPREX (FEMSA) • GRUPO ETIMEX • GRUPO NAZAN • GRUPO SAN BARR • GRUPO SENDA • GUADALUPE, N.L. • GURMONT

H

HARRIS & FRANK • HATXA • HEINEKEN MEXICO • HERRADURA GOLF FAMILY CLUB • HIDALGO, N.L. • HIGUERAS, N.L. • HOME GARDEN • HOTEL HACIENDA 1800 • HOTEL HOLIDAY INN • HOTEL PLAZA 4 CIENEGAS • HOTEL SAFI • HUALAHUISES, N.L. • HUSSMANN SERVICES

I

ICET • ICHIKANI • ICON GRILLS • IG ANUNCIOS LUMINOSOS • IMPRESIONES SAHI • IMSS • INAPAM • INDUSTRIAS DEL ALCALI • INDUSTRIAS GAMI • INDUSTRIAS TUK • INDUSTRIAS VAGO • INDUSTRIAS VERMONT • INEGI • INSTITUTO CONSTRUCTOR DE INFRAESTRUCTURA FISICA Y DEPORTIVA DE N.L. • INSTITUTO DE CONTROL VEHICULAR • INSTITUTO DE LA JUVENTUD • INSTITUTO DE MOBILIDAD Y ACCESIBILIDAD DE NUEVO LEÓN • INSTITUTO ESTATAL DE LA CULTURA FISICA Y DEPORTE • INSTITUTO LINGLE

• INSTITUTO NACIONAL PARA LA EDUCACION DE LOS ADULTOS • INSTITUTO TECNOLOGICO DE NUEVO LEÓN • INSUMOS A LA INDUSTRIA QUÍMICA • INSUS • INTERMETROPOLITANA DE VIVIENDA • IQUISA NORESTE (CYDSA) • ISSSTE • ISSSTELEON • ITESM • ITURBIDE, N.L. • IV REGION MILITAR Y SEPTIMA ZONA MILITAR

J

JADE • JOHNSON CONTROLS • JUAREZ, N.L.

K

KAMPAI • KANSAS CITY SOUTHERN DE MEXICO • KENTEK • KENWORTH • KEY 240 • KUARTZO GALERIA

L

LA BUENA BARRA • LA CAVA • LA GRAN BARRA • LA HERRADURA • LA NACIONAL • LABORATORIOS MOREIRA • LAMOSA • LAMPAZOS DE NARANJO, N.L. • LANGSTON COMPANIES • LAZARO Y DIEGO • LINARES, N.L. • LIQUOR • 6 LITTLE WINE MARKET • LOGISTICA LEX -ALMEX • LOS ALDAMA, N.L. • LOS HERRERA, N.L. • LOS RAMONES, N.L. • LOS TACOS PARRILLADA

M

MANCHESTER • MAR DE ZUR • MARFIL CONSTRUCTORA • MARIA SALINAS JOYERIA • MARIN, N.L. • MASTER FORMAS • MAYOREO ELÉCTRICO DE MONTERREY (BRICOS) • MEGA ALIMENTOS • MELCHOR OCAMPO, N.L. • MERCEDEZ BENZ CARONE • MERITOR MANUFACTURING SERVICES • MESA REDONDA PANAMERICANA MONTERREY LA SILLA • METALIA MS • METALSA • METCO SERVICES • METRORREY • MOBIL • MOCHOMOS • MONTEMORELOS, N.L. • MONTERREY, N.L. • MUEBLERÍA STANDARD • MUELLER COMERCIAL • MULLIGAN'S • MUSEO DE HISTORIA, N.L. • MUSEO REGIONAL DE NUEVO LEON OBISPADO

N

NARTEX LABORATORIO • NATIONAL UNITY • NAVISTAR INTERNACIONAL • NEMAK MÉXICO • NIDEC LAMINACIONES • NOVOCAST • NUBA

O

O SPA • OASIS LATINOAMÉRICA • OCHO REALES • ODA • ODESA • OLGA ZAMBRANO KITCHEN • OPERADORA DE BUENAS VIBRAS SA DE CV • OPERADORA PNG SAPI DE CV • ORSAN DEL NORTE SA DE CV

P

PALOMA SWEET FACTORY • PANGEA • PAPALOTE MUSEO DEL NIÑO • PARAS, N.L. • PARQUE FUNDIDORA • PARQUE Y VIDA SILVESTRE • PASTELO WITH LOVE • PESQUERÍA, N.L. • PETROLIFEROS LOBO • PINTURAS Y ACABADOS MARTÍNEZ • PLÁSTICOS NYC • PODER JUDICIAL DEL ESTADO • PRADERAS HUASTECA • PROCURADURIA AGRARIA • PRODERLEON • PRODUCTORA DE PAPEL • PRODUCTOS DE CALIZA • PROEZA • PROFEPA • PROLAMSA • PROMOTORA DE NEGOCIOS INTERNACIONALES • PROPELIX • PROTEXA

Q

QUALTIA ALIMENTOS • QUÍMICA SAGAL • QUIMOBASICOS • QUINCY

R

RAYONES, N.L. • REA MAGNET WIRE • REACCIONES QUÍMICAS • REGAL BELOIT • REGALO • REGISTRO AGRARIO • REGISTRO CIVIL • REPRESENTACIONES NYJISA / TOSTIREGIAS • RESTAURANTE GARCÍA • ROCA • ROSA DE LUNA • RYOSHI

S

SABINAS HIDALGO • SADER • SALINAS VICTORIA, N.L. • SAN NICOLAS DE LOS GARZA, N.L. • SAN PEDRO GARZA

GARCIA, N.L. • SANTA CATARINA, N.L. • SANTIAGO, N.L. • SECRETARIA DE COMUNICACIONES Y TRANSPORTES • SECRETARIA DE CULTURA • SECRETARIA DE DESARROLLO REGIONAL Y AGROPECUARIO • SECRETARIA DE ECONOMIA Y TRABAJO • SECRETARIA DE EDUCACION • SECRETARIA DE FINANZAS Y TESORERIA GRAL. • SECRETARIA DE IGUALDAD E INCLUSION • SECRETARIA DE LA ADMINISTRACION • SECRETARIA DE LAS MUJERES • SECRETARIA DE MOVILIDAD Y PLANEACION URBANA • SECRETARIA DE PARTICIPACION CIUDADANA • SECRETARIA DE RELACIONES EXTERIORES • SECRETARIA DE SALUD • SECRETARIA DE SEGURIDAD PUBLICA • SECRETARIA DE TURISMO • SECRETARIA DEL MEDIO AMBIENTE • SECRETARIA DEL TRABAJO • SECRETARIA GENERAL DE GOBIERNO • SECRETARIA PARTICULAR DE GOBIERNO • SEDATU • SEGUROS INTERPROTECCION • SEMARNAT • SEMPRA INFRAESTRUCTURA • SEÑOR TANAKA • SERFAN S.A. DE C.V. (FANASA) • SERVICIO DE AGUA Y DRENAJE DE MONTERREY • SERVICIOS ADMINISTRATIVOS SACIA • SHELMEX • SIELA MIA • SIGMA ALIMENTOS • SIGNODE (ITW SERVICIOS SA DE CV) • SIGNODE GROUP • SIMEPRODE • SISSA • SISTEMAS AUTOMOTRICES SISAMEX • SISTEMAS DE CAMINOS DE NUEVO LEÓN • SIT MANUFACTURING • S-MART • SMITHS HEALTHCARE • SOLVAY • SORIANA • SORIANA FUNDACIÓN • SORTEOS TEC • SWIPE

T

TACOS EL EL PAPALOTE • TALENTO EJECUTIVO • TANAKA • TEC MILENIO • TEC SALUD HOSPITAL ZAMBRANO • TECATACOS • TECNOLÓGICO DE MONTERREY • TEGA • TEQUILA QUAIMA • TERNIUM MÉXICO • TERRALTA • THANN SANCTUARY • THOMAS & BETTS ABB • TIERRA MARIA • TIGRE • TIKAL ARTE MEXICANO • TIM HORTONS

• TOP GOLF • TOREY • TORTIREGIAS • TPS ARMORING • TRIBUNAL DE JUSTICIA ADMINISTRATIVA • TRIBUNAL SUPERIOR DE JUSTICIA • TYMMSA

U

UDEM • UERRE • UNIVERSIDAD AUTONOMA DE NUEVO LEÓN • UNIVERSIDAD DE NORTE • URIARTE • UVM

V

VALLECILLOS, N.L. • VALUE • VEGE DE MÉXICO • VIAKABLE • VIAKEM • VIDRIERA MONTERREY • VIDRIO PLANO • VILLALDAMA, N.L. • VINOS PANGEA • VINOTECA • VITRO • VITROFLEX • VIVA AEROBUS • VIVEROS JADE

W

WEBBER • WELSH DERMATOLOGY • WHIRLPOOL MÉXICO • WONDERFUL CITRUS

X

XIGNUX • XILE CHILE • XO CARNES QUALTIA

Y

YAMATO

Z

ZUAZUA, N.L. • ZUBEX INDUSTRIAL • ZÜRICH



Línea directa: (81)-1477-1477

www.cruzrojanuevoleon.org

📍 Av. Alfonso Reyes #2503 Nte. Col. Del Prado, Monterrey, Nuevo León



@cuzrojanl

